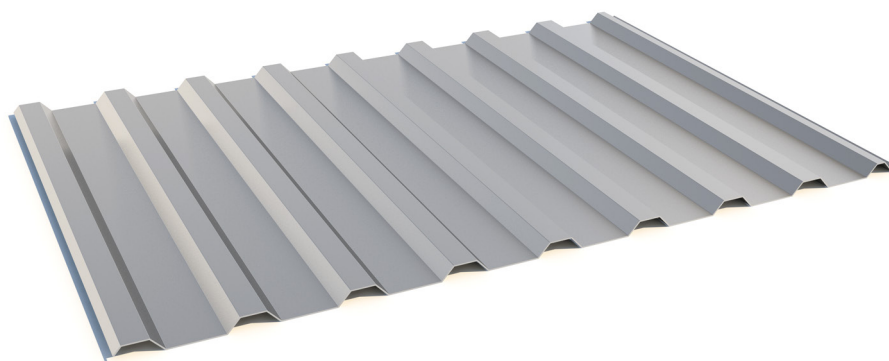




# Trapézy T-20 plus



## Karta výrobku



načítajte QR kód a  
pozrite si 3D model



## Všeobecné informácie

Trapézová krytina je výnimočná vďaka svojej jednoduchosti a výraznému tvaru. Umožňuje realizovať efektívne konštrukcie, ktoré často prelamiujú tradičný spôsob rozdelenia medzi strechou a fasádou.

## Výhody a vlastnosti

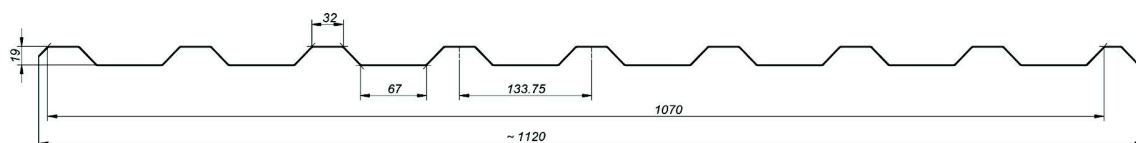
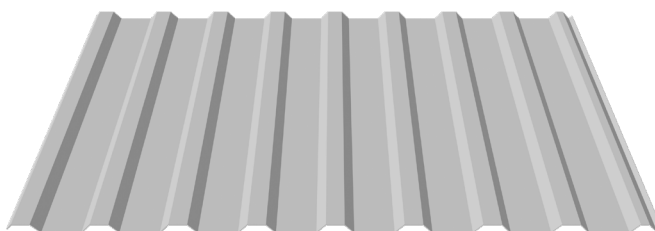
Široký výber hrúbky materiálu, možnosť výroby na mieru a veľký výber farieb spolu poskytujú nekonečné možnosti využitia trapézovej krytiny. Ďalšou veľkou výhodou je jej pevnosť a nosnosť stanovená výškou profilu. Na malé a stredné stavby sú najvhodnejšie profily: T8, T14+, T18, T18+, T20+, T35+, T50, T55. Na veľké výrobné a priemyselné haly sa hodia vyššie profily: T50, T55.

## TECHNICKÉ ÚDAJE

Celková šírka:	<b>~1120 mm</b>	Dĺžka vlny:	<b>133,75 mm</b>
Skutočná šírka pokrytia:	<b>1070 mm</b>	Vrch vlny:	<b>32 mm</b>
Hrúbka hotového výrobku (ocel):	<b>0,5-0,75 mm</b>	Spodok vlny:	<b>67mm</b>
Hrúbka hotového výrobku (hliník):	<b>0,6 mm</b>	Max. odporúčaná dĺžka:	<b>max 12 mb *</b>
Výška profilu:	<b>19 mm</b>		

\* Blachotrapez nie je zodpovedný za mechanické poškodenie spôsobené počas prepravy v plátoch dlhších ako v odporúčanej dĺžke uvedenej v Technickej špecifikácii Profilu. Objednaním plátov dlhších ako v odporúčanej dĺžke, zvyšujete riziko poškodenia počas prepravy, spracovania a montáže. Pláty dlhšie ako v odporúčanej dĺžke, sa môžu zdeformovať. Súvisí to s výrobnou technológiou a expanziou materiálu vplyvom teplotných výkyvov.

## T-20 plus Strecha - Rozmery a preklad, Priechy rez





## Použitie

Samonosné trapézové plechy T20 plus, dodávané v hotových kusoch pripravených na montáž, sa používajú na strechy s minimálnym sklonom 9°. V prípade krytiny z materiálu Colorcoat HPS200Ultra® je nutný minimálny sklon 6°. Tieto krytiny sú využívané ako dokončovacie prvky a takisto zabezpečujú stavbu. Montáž a použitie trapézového plechu musí byť v súlade s: technickou projektovou dokumentáciou, montážnym návodom a odporúčaniami výrobcu, platnými normami a technicko- stavebnými predpismi.

Na spojoch hárkov a pri odkvapoch odstráňte protikondenzačnú bariéru cez výrez, aby vrstva materiálu nepohlcovala vodu a vonkajšiu vlhkosť.

Pri profilovaní trapézových plechov (predovšetkým s vliželínom) z technických a technologických dôvodov sa môže objaviť priečne vyhnutie plechov v tvare U. V takom prípade sa pri ich montáži v pozdĺžne prekladanej schéme musia použiť dodatočné skrutky s dĺžkou 19 mm (plech s plechom). Je to prirodzený jav, nezávislý od výrobcu.

Blachotrapez odporúča, aby Kúpajúci zakúpil všetky materiály potrebné na uskutočnenie jednej investície na základe jednej objednávky. V prípade dodatočného objednania sa môžu vyskytnúť rôzne odtiene a štruktúry, čo je nezávislé od výrobcu.

Použitý vstupný materiál má široké využitie, čo potvrdzujeme aj dlhými záručnými dobami, v závislosti od použitého materiálu (viď samostatné tlačivo záručného listu umiestnené na [www.blachotrapez.eu](http://www.blachotrapez.eu)).



## Výsledky testov/Dokumentácia

Každý z našich výrobkov má na základe platných Noriem a rozhodnutí týkajúcich sa stavebných výrobkov vydané Vyhlásenie o parametroch.

Sme aj držiteľmi Hygienického certifikátu, č. B-BK-60211-1315/19, ktorý v roku 2020 vydal Państwowy Zakład Higieny PZH (Štátny ústav hygieny PZH). Všetky tieto doklady sú v prípade potreby vydávané k objednávke. Ohľadom vydania daných dokladov, kontaktujte, prosím, naše Oddelenie kontroly kvality- postup získania je uvedený na našej stránke.

Navyše, všetky naše trapézové profily absolvovali testy na koncentrované zaťaženie, ktoré boli vykonané v akreditovanom laboratóriu v Košiciach. Týmto testom boli podrobené všetky trapézové profily vo všetkých dostupných hrúbkach materiálu, v strešnej aj fasádnej verzii.

Okrem toho sme v roku 2017 aktualizovali výsledky tabuliek nosnosti všetkých našich trapézových profilov, od T8 až po T55 (tbluky nosnosti a popis sú umiestnené v ďalšej časti tejto Karty výrobku).



## Doplňkové informácie

Ku každému profilu máme pripravené pokyny k preprave, uskladneniu, strihaniu a údržbe krytiny. Podrobnejšie informácie nájdete na [www.blachotrapez.eu](http://www.blachotrapez.eu) a u našich obchodných zástupcov, či na našich predajniach, ktorých adresy takisto nájdete na našej stránke.

Sme držiteľmi rôznych ocenení a certifikátov na vstupný materiál aj na hotové výrobky, o ktorých sa rovnako dočítate na našej stránke.



## Tabuľky únosnosti

Predpoklady a pripomienky k tabuľke únosnosti plechov

Tabuľky únosnosti vyvinuté pre trapézové profily spoločnosti „BLACHOTRAPEZ“, pôsobiacich ako jednopólové nosníky a spojité nosníky: dvojpoľové a trojpoľové. Bol zohľadnený variant s podpermi: STENA (pozitívne) alebo STRECHA (negatívne).

Výsledky sú založené na statickej analýze plechov ošetrených ako tenkostenné súčasti podľa algoritmu dr. hab. Ing. R.J. Garncarka, profesora Technickej univerzity v Białystoku, v súlade s STN EN 1993-1-3 : August 2008, v znení neskorších predpisov. Bolo zohľadnené tiež EN 1993-1-1 a 1993-1-5.

Pre výpočet boli použité programy firmy „Kotex“ [[www.kotex.waw.pl](http://www.kotex.waw.pl)].

Výpočty podľa EN 1993-1-3

- pružný materiál s medzou skzlu  $f_{yb}$  podľa tabuľky 3.1b.
- materiálový bezpečnostný faktor  $\gamma_m = 1,0$

V tabuľkách sú uvedené výpočtovej zaťaženia pre I medzný stav (SGN), vyjadrujúce prípustnú nosnosť zátáženia a charakteristické zataženie pre II medzný stav (SLS), ktorý zodpovedá prípustnému ohnutiu.

Prijateľné zataženiastavu SGU sú definované pre ohnutia  $L / 150$   $L / 200$  a  $L / 300$ .

Ako šírku podpery krajnej podpery bolo prijaté v súlade s normou 10 mm.

Ako šírku podpery medzipodpôr bolo prijaté min. 60 mm.



V tabuľkách boli použité nasledujúce jednotky:

- Hrúbka plechu	mm
- Prierez (hrubý)	cm <sup>2</sup> /m
- Momenty zotrvačnosti (účinné, min / max)	cm <sup>4</sup> /m
- Rozpätia	m
- Zaťaženia	kN/m <sup>2</sup>

Tabuľka 1 ukazuje rozsahy základných parametrov pre analyzované plechy. V tabuľke 1 boli použité označenia D - Strecha, E - Fasáda.

Tabuľka 1

Profil	Systémy	Hrúbky [mm]					L min [m]	L max [m]
		0.50	0.70	0.75	0.88	1.00		
T-8	E	x					0.50	3.00
T-14+	D	x					0.50	3.00
T-18	D,E	x	x	x			0.50	3.00
T-18+	D,E	x	x	x			0.50	3.00
T-20+	D	x	x	x			0.50	4.00
T-35	D,E	x	x	x			1.00	5.00
T-35+	D,E	x	x	x			1.00	5.00
T-50	D,E	x	x	x	x	x	1.50	6.00
T-55	D,E	x	x	x	x	x	1.50	6.00

Všetky tabuľky boli vyvinuté pre ocele S2 5 0 S 28 0 a S320. Rozpätie polí v tabuľkách sa mení podľa kroku 0,25 m.

#### Všeobecné odporúčania

Zostavené výpočtové zaťaženia, ktoré majú byť porovnané s hodnotami z tabuliek - riadok č. 1, pre rozpätím nie menšie, než je prijaté v návrhovaní konštrukcie.

Pre rozpätie polí L môže byť použitá lineárna interpolácia.

Tieto tabuľky, môžete použiť za splnenia nasledovných podmienok:

- zaťaženie pôsobiace na prijaté statické systémy je kontinuálne zaťaženie rovnomerne rozložené.
- Dĺžky polí v mnohopoľových systémov sa nelíšia o viac ako 5%, pričom pre označenia SGN a SLS sa predpokladá najväčšiu dĺžku poľa.
- spôsob uchýlenia trapézových plechov je v súlade s pokynmi výrobcu.

V iných jednotlivých prípadoch, v závislosti od povahy problému, je vhodné konzultovať zástupcu výrobcu alebo autorom tabuliek.

T-20 PLUS STRECHA																			
S 250 GD				nosník															
Hrúbka [mm]	A <sub>brutto</sub> [cm <sup>2</sup> /m]	Hmotnosť [kg/m <sup>2</sup> ]	J <sub>x</sub> (min/max) [cm <sup>4</sup> /m]	Medzný stav	Prípustné stále zaťaženie q [kN/m <sup>2</sup> ] rovnomerne rozložené pri rozpätí L [m]														
					0,50	0,75	1,00	1,25	1,50	1,75	2,00	2,25	2,50	2,75	3,00	3,25	3,50	3,75	4,00
0,50	5,61	4,40	3,19 3,62	SGN	17,23	7,67	4,32	2,76	1,92	1,41	1,08	0,85	0,69	0,57	0,48	0,41	0,35	0,31	0,27
				SGU L/150	17,23	7,67	3,36	1,76	1,04	0,66	0,45	0,32	0,23	0,18	0,14	0,11	0,09	0,07	0,06
				SGU L/200	17,23	5,97	2,60	1,36	0,80	0,51	0,34	0,24	0,18	0,13	0,10	0,08	0,07	0,05	0,04
				SGU L/300	13,37	4,15	1,80	0,93	0,55	0,35	0,23	0,17	0,12	0,09	0,07	0,06	0,04	0,04	0,03
0,70	7,85	6,16	4,83 5,07	SGN	29,32	13,05	7,34	4,70	3,26	2,40	1,84	1,45	1,18	0,97	0,82	0,70	0,60	0,52	0,46
				SGU L/150	29,32	12,05	5,23	2,72	1,57	0,99	0,67	0,47	0,34	0,26	0,20	0,16	0,12	0,10	0,08
				SGU L/200	29,32	9,29	3,98	2,04	1,18	0,74	0,50	0,35	0,26	0,19	0,15	0,12	0,09	0,08	0,06
				SGU L/300	20,78	6,28	2,65	1,36	0,79	0,50	0,33	0,23	0,17	0,13	0,10	0,08	0,06	0,05	0,04
0,75	8,41	6,60	5,28 5,43	SGN	32,62	14,52	8,17	5,23	3,63	2,67	2,04	1,61	1,31	1,08	0,91	0,77	0,67	0,58	0,51
				SGU L/150	32,62	13,18	5,69	2,91	1,69	1,06	0,71	0,50	0,36	0,27	0,21	0,17	0,13	0,11	0,09
				SGU L/200	32,62	10,09	4,26	2,19	1,27	0,80	0,53	0,38	0,27	0,21	0,16	0,12	0,10	0,08	0,07
				SGU L/300	22,57	6,73	2,84	1,46	0,84	0,53	0,36	0,25	0,18	0,14	0,11	0,08	0,07	0,05	0,04

T-20 PLUS STRECHA																				
S 250 GD				dvojitý nosník																
Hrúbka	A <sub>brutto</sub>	Hmotnosť	J <sub>x</sub> (min/max)	Medzný stav	Prípustné stále zaťaženie q [kN/m <sup>2</sup> ] rovnomerne rozložené pri rozpätí L [m]															
[mm]	[cm <sup>2</sup> /m]	[kg/m <sup>2</sup> ]	[cm <sup>4</sup> /m]		0,50	0,75	1,00	1,25	1,50	1,75	2,00	2,25	2,50	2,75	3,00	3,25	3,50	3,75	4,00	
0,50	5,61	4,40	3,19 3,62	SGN	10,72	5,67	3,55	2,36	1,69	1,27	0,99	0,80	0,65	0,55	0,47	0,40	0,35	0,30	0,27	
				SGU L/150	10,72	5,67	3,55	2,36	1,69	1,27	0,99	0,76	0,56	0,43	0,33	0,26	0,21	0,17	0,14	
				SGU L/200	10,72	5,67	3,55	2,36	1,69	1,21	0,83	0,59	0,43	0,33	0,25	0,20	0,16	0,13	0,11	0,09
				SGU L/300	10,72	5,67	3,55	2,23	1,32	0,84	0,57	0,40	0,29	0,22	0,17	0,13	0,11	0,09	0,07	
0,70	7,85	6,16	4,83 5,07	SGN	18,66	9,93	6,21	4,15	2,97	2,24	1,75	1,41	1,17	0,97	0,82	0,70	0,60	0,53	0,46	
				SGU L/150	18,66	9,93	6,21	4,15	2,97	2,24	1,60	1,12	0,82	0,62	0,47	0,37	0,30	0,24	0,20	
				SGU L/200	18,66	9,93	6,21	4,15	2,84	1,79	1,20	0,84	0,61	0,46	0,36	0,28	0,22	0,18	0,15	
				SGU L/300	18,66	9,93	6,21	3,27	1,89	1,19	0,80	0,56	0,41	0,31	0,24	0,19	0,15	0,12	0,10	
0,75	8,41	6,60	5,28 5,43	SGN	20,92	11,15	6,97	4,66	3,34	2,52	1,98	1,57	1,28	1,06	0,89	0,76	0,66	0,57	0,50	
				SGU L/150	20,92	11,15	6,97	4,66	3,34	2,52	1,71	1,20	0,88	0,66	0,51	0,40	0,32	0,26	0,21	
				SGU L/200	20,92	11,15	6,97	4,66	3,04	1,92	1,28	0,90	0,66	0,49	0,38	0,30	0,24	0,20	0,16	
				SGU L/300	20,92	11,15	6,82	3,50	2,03	1,28	0,86	0,60	0,44	0,33	0,25	0,20	0,16	0,13	0,11	

T-20 PLUS STRECHA																			
S 250 GD				trojitý nosník															
Hrúbka	A <sub>brutto</sub>	Hmotnosť	J <sub>x</sub> (min/max)	Medzný stav	Prípustné stále zaťaženie q [kN/m <sup>2</sup> ] rovnomerne rozložené pri rozpätí L [m]														
[mm]	[cm <sup>2</sup> /m]	[kg/m <sup>2</sup> ]	[cm <sup>4</sup> /m]		0,50	0,75	1,00	1,25	1,50	1,75	2,00	2,25	2,50	2,75	3,00	3,25	3,50	3,75	4,00
0,50	5,61	4,40	3,19 3,62	SGN	12,91	6,87	4,31	2,93	2,10	1,58	1,23	0,99	0,81	0,68	0,58	0,50	0,44	0,38	0,33
				SGU L/150	12,91	6,87	4,31	2,93	1,92	1,23	0,84	0,60	0,44	0,33	0,26	0,21	0,17	0,13	0,11
				SGU L/200	12,91	6,87	4,31	2,51	1,49	0,95	0,65	0,46	0,34	0,26	0,20	0,16	0,13	0,10	0,08
				SGU L/300	12,91	6,87	3,09	1,67	0,99	0,63	0,43	0,31	0,23	0,17	0,13	0,10	0,08	0,07	0,06
0,70	7,85	6,16	4,83 5,07	SGN	22,46	12,03	7,58	5,14	3,70	2,78	2,18	1,75	1,44	1,21	1,02	0,87	0,75	0,66	0,58
				SGU L/150	22,46	12,03	7,58	5,05	2,98	1,88	1,26	0,88	0,64	0,48	0,37	0,29	0,23	0,19	0,16
				SGU L/200	22,46	12,03	7,39	3,85	2,23	1,41	0,94	0,66	0,48	0,36	0,28	0,22	0,18	0,14	0,12
				SGU L/300	22,46	11,33	4,94	2,57	1,49	0,94	0,63	0,44	0,32	0,24	0,19	0,15	0,12	0,10	0,08
0,75	8,41	6,60	5,28 5,43	SGN	25,18	13,50	8,52	5,79	4,14	3,13	2,45	1,96	1,59	1,32	1,11	0,95	0,82	0,72	0,63
				SGU L/150	25,18	13,50	8,52	5,51	3,19	2,01	1,35	0,95	0,69	0,52	0,40	0,31	0,25	0,20	0,17
				SGU L/200	25,18	13,50	8,05	4,13	2,39	1,51	1,01	0,71	0,52	0,39	0,30	0,24	0,19	0,15	0,13
				SGU L/300	25,18	12,37	5,37	2,75	1,59	1,00	0,67	0,47	0,35	0,26	0,20	0,16	0,13	0,10	0,08

T-20 PLUS STRECHA																			
S 280 GD				nosník															
Hrúbka	A <sub>brutto</sub>	Hmotnosť	J <sub>x</sub> (min/max)	Medzný stav	Prípustné stále zaťaženie q [kN/m <sup>2</sup> ] rovnomerne rozložené pri rozpätí L [m]														
[mm]	[cm <sup>2</sup> /m]	[kg/m <sup>2</sup> ]	[cm <sup>4</sup> /m]		0,50	0,75	1,00	1,25	1,50	1,75	2,00	2,25	2,50	2,75	3,00	3,25	3,50	3,75	4,00
0,50	5,61	4,40	3,07 3,61	SGN	18,82	8,38	4,71	3,02	2,10	1,54	1,18	0,93	0,75	0,62	0,52	0,45	0,39	0,34	0,29
				SGU L/150	18,82	7,67	3,36	1,76	1,04	0,66	0,45	0,32	0,23	0,18	0,14	0,11	0,09	0,07	0,06
				SGU L/200	18,82	5,97	2,60	1,36	0,80	0,51	0,34	0,24	0,18	0,13	0,10	0,08	0,07	0,05	0,04
				SGU L/300	13,37	4,15	1,80	0,93	0,55	0,35	0,23	0,17	0,12	0,09	0,07	0,06	0,04	0,04	0,03
0,70	7,85	6,16	4,81 5,07	SGN	32,08	14,28	8,03	5,14	3,57	2,63	2,01	1,59	1,29	1,06	0,89	0,76	0,66	0,57	0,50
				SGU L/150	32,08	12,05	5,23	2,72	1,57	0,99	0,67	0,47	0,34	0,26	0,20	0,16	0,12	0,10	0,08
				SGU L/200	29,76	9,29	3,98	2,04	1,18	0,74	0,50	0,35	0,26	0,19	0,15	0,12	0,09	0,08	0,06
				SGU L/300	20,78	6,28	2,65	1,36	0,79	0,50	0,33	0,23	0,17	0,13	0,10	0,08	0,06	0,05	0,04
0,75	8,41	6,60	5,26 5,43	SGN	35,72	15,90	8,95	5,73	3,98	2,92	2,24	1,77	1,43	1,18	0,99	0,85	0,73	0,64	0,56
				SGU L/150	35,72	13,18	5,69	2,91	1,69	1,06	0,71	0,50	0,36	0,27	0,21	0,17	0,13	0,11	0,09
				SGU L/200	32,62	10,09	4,26	2,19	1,27	0,80	0,53	0,38	0,27	0,21	0,16	0,12	0,10	0,08	0,07
				SGU L/300	22,57	6,73	2,84	1,46	0,84	0,53	0,36	0,25	0,18	0,14	0,11	0,08	0,07	0,05	0,04

T-20 PLUS STRECHA																			
S 280 GD				dvojitý nosník															
Hrúbka	A <sub>brutto</sub>	Hmotnosť	J <sub>x</sub> (min/max)	Medzný stav	Prípustné stále zaťaženie q [kN/m <sup>2</sup> ] rovnomerne rozložené pri rozpätí L [m]														
[mm]	[cm <sup>2</sup> /m]	[kg/m <sup>2</sup> ]	[cm <sup>4</sup> /m]		0,50	0,75	1,00	1,25	1,50	1,75	2,00	2,25	2,50	2,75	3,00	3,25	3,50	3,75	4,00
0,50	5,61	4,40	3,07 3,61	SGN	11,61	6,14	3,84	2,57	1,84	1,38	1,08	0,87	0,71	0,60	0,51	0,44	0,38	0,33	0,29
				SGU L/150	11,61	6,14	3,84	2,57	1,84	1,38	1,06	0,76	0,56	0,43	0,33	0,26	0,21	0,17	0,14
				SGU L/200	11,61	6,14	3,84	2,57	1,84	1,21	0,83	0,59	0,43	0,33	0,25	0,20	0,16	0,13	0,11
				SGU L/300	11,61	6,14	3,84	2,23	1,32	0,84	0,57	0,40	0,29	0,22	0,17	0,13	0,11	0,09	0,07
0,70	7,85	6,16	4,81 5,07	SGN	20,18	10,74	6,74	4,51	3,23	2,44	1,90	1,53	1,26	1,06	0,90	0,78	0,67	0,58	0,51
				SGU L/150	20,18	10,74	6,74	4,51	3,23	2,38	1,60	1,12	0,82	0,62	0,47	0,37	0,30	0,24	0,20
				SGU L/200	20,18	10,74	6,74	4,51	2,84	1,79	1,20	0,84	0,61	0,46	0,36	0,28	0,22	0,18	0,15
				SGU L/300	20,18	10,74	6,37	3,27	1,89	1,19	0,80	0,56	0,41	0,31	0,24	0,19	0,15	0,12	0,10
0,75	8,41	6,60	5,26 5,43	SGN	22,62	12,05	7,57	5,07	3,63	2,74	2,14	1,73	1,42	1,18	0,99	0,85	0,73	0,64	0,56
				SGU L/150	22,62	12,05	7,57	5,07	3,63	2,55	1,71	1,20	0,88	0,66	0,51	0,40	0,32	0,26	0,21
				SGU L/200	22,62	12,05	7,57	5,07	3,04	1,92	1,28	0,90	0,66	0,49	0,38	0,30	0,24	0,20	0,16
				SGU L/300	22,62	12,05	6,82	3,50	2,03	1,28	0,86	0,60	0,44	0,33	0,25	0,20	0,16	0,13	0,11

T-20 PLUS STRECHA																				
S 280 GD				trojitý nosník																
Hrúbka	A <sub>brutto</sub>	Hmotnosť	J <sub>x</sub> (min/max)	Medzný stav	Prípustné stále zaťaženie q [kN/m <sup>2</sup> ] rovnomerne rozložené pri rozpätí L [m]															
[mm]	[cm <sup>2</sup> /m]	[kg/m <sup>2</sup> ]	[cm <sup>4</sup> /m]		0,50	0,75	1,00	1,25	1,50	1,75	2,00	2,25	2,50	2,75	3,00	3,25	3,50	3,75	4,00	
0,50	5,61	4,40	3,07 3,61	SGN	13,97	7,44	4,67	3,19	2,28	1,71	1,34	1,07	0,88	0,74	0,63	0,54	0,47	0,41	0,36	
				SGU L/150	13,97	7,44	4,67	3,19	1,92	1,23	0,84	0,60	0,44	0,33	0,26	0,21	0,17	0,13	0,11	
				SGU L/200	13,97	7,44	4,67	2,51	1,49	0,95	0,65	0,46	0,34	0,26	0,20	0,16	0,13	0,10	0,08	0,07
				SGU L/300	13,97	7,11	3,13	1,67	0,99	0,63	0,43	0,31	0,23	0,17	0,13	0,10	0,08	0,07	0,06	
0,70	7,85	6,16	4,81 5,07	SGN	24,27	13,00	8,20	5,58	4,00	3,03	2,36	1,90	1,57	1,31	1,12	0,97	0,84	0,73	0,64	
				SGU L/150	24,27	13,00	8,20	5,05	2,98	1,88	1,26	0,88	0,64	0,48	0,37	0,29	0,23	0,19	0,16	
				SGU L/200	24,27	13,00	7,39	3,85	2,23	1,41	0,94	0,66	0,48	0,36	0,28	0,22	0,18	0,14	0,12	
				SGU L/300	24,27	11,33	4,94	2,57	1,49	0,94	0,63	0,44	0,32	0,24	0,19	0,15	0,12	0,10	0,08	
0,75	8,41	6,60	5,26 5,43	SGN	27,21	14,59	9,21	6,27	4,51	3,39	2,66	2,14	1,77	1,47	1,24	1,06	0,92	0,80	0,70	
				SGU L/150	27,21	14,59	9,21	5,51	3,19	2,01	1,35	0,95	0,69	0,52	0,40	0,31	0,25	0,20	0,17	
				SGU L/200	27,21	14,59	8,05	4,13	2,39	1,51	1,01	0,71	0,52	0,39	0,30	0,24	0,19	0,15	0,13	
				SGU L/300	27,21	12,37	5,37	2,75	1,59	1,00	0,67	0,47	0,35	0,26	0,20	0,16	0,13	0,10	0,08	

T-20 PLUS STRECHA																			
S 320 GD				nosník															
Hrúbka	A <sub>brutto</sub>	Hmotnosť	J <sub>x</sub> (min/max)	Medzný stav	Prípustné stále zaťaženie q [kN/m <sup>2</sup> ] rovnomerne rozložené pri rozpätí L [m]														
[mm]	[cm <sup>2</sup> /m]	[kg/m <sup>2</sup> ]	[cm <sup>4</sup> /m]		0,50	0,75	1,00	1,25	1,50	1,75	2,00	2,25	2,50	2,75	3,00	3,25	3,50	3,75	4,00
0,50	5,61	4,40	3,05 3,56	SGN	20,88	9,29	5,23	3,35	2,33	1,71	1,31	1,03	0,84	0,69	0,58	0,50	0,43	0,37	0,33
				SGU L/150	20,88	7,67	3,36	1,76	1,04	0,66	0,45	0,32	0,23	0,18	0,14	0,11	0,09	0,07	0,06
				SGU L/200	18,84	5,97	2,60	1,36	0,80	0,51	0,34	0,24	0,18	0,13	0,10	0,08	0,07	0,05	0,04
				SGU L/300	13,37	4,15	1,80	0,93	0,55	0,35	0,23	0,17	0,12	0,09	0,07	0,06	0,04	0,04	0,03
0,70	7,85	6,16	4,78 5,07	SGN	35,64	15,86	8,93	5,72	3,97	2,92	2,23	1,76	1,43	1,18	0,99	0,85	0,73	0,64	0,56
				SGU L/150	35,64	12,05	5,23	2,72	1,57	0,99	0,67	0,47	0,34	0,26	0,20	0,16	0,12	0,10	0,08
				SGU L/200	29,76	9,29	3,98	2,04	1,18	0,74	0,50	0,35	0,26	0,19	0,15	0,12	0,09	0,08	0,06
				SGU L/300	20,78	6,28	2,65	1,36	0,79	0,50	0,33	0,23	0,17	0,13	0,10	0,08	0,06	0,05	0,04
0,75	8,41	6,60	5,23 5,43	SGN	39,72	17,68	9,95	6,37	4,42	3,25	2,49	1,97	1,59	1,32	1,11	0,94	0,81	0,71	0,62
				SGU L/150	39,72	13,18	5,69	2,91	1,69	1,06	0,71	0,50	0,36	0,27	0,21	0,17	0,13	0,11	0,09
				SGU L/200	32,62	10,09	4,26	2,19	1,27	0,80	0,53	0,38	0,27	0,21	0,16	0,12	0,10	0,08	0,07
				SGU L/300	22,57	6,73	2,84	1,46	0,84	0,53	0,36	0,25	0,18	0,14	0,11	0,08	0,07	0,05	0,04

T-20 PLUS STRECHA																			
S 320 GD				dvojitý nosník															
Hrúbka	A <sub>brutto</sub>	Hmotnosť	J <sub>x</sub> (min/max)	Medzný stav	Prípustné stále zaťaženie q [kN/m <sup>2</sup> ] rovnomerne rozložené pri rozpätí L [m]														
[mm]	[cm <sup>2</sup> /m]	[kg/m <sup>2</sup> ]	[cm <sup>4</sup> /m]		0,50	0,75	1,00	1,25	1,50	1,75	2,00	2,25	2,50	2,75	3,00	3,25	3,50	3,75	4,00
0,50	5,61	4,40	3,05 3,56	SGN	12,75	6,75	4,22	2,85	2,03	1,53	1,19	0,96	0,78	0,66	0,56	0,48	0,42	0,36	0,32
				SGU L/150	12,75	6,75	4,22	2,85	2,03	1,53	1,06	0,76	0,56	0,43	0,33	0,26	0,21	0,17	0,14
				SGU L/200	12,75	6,75	4,22	2,85	1,87	1,21	0,83	0,59	0,43	0,33	0,25	0,20	0,16	0,13	0,11
				SGU L/300	12,75	6,75	4,16	2,23	1,32	0,84	0,57	0,40	0,29	0,22	0,17	0,13	0,11	0,09	0,07
0,70	7,85	6,16	4,78 5,07	SGN	22,12	11,78	7,40	4,97	3,56	2,68	2,10	1,69	1,39	1,16	0,99	0,86	0,74	0,65	0,57
				SGU L/150	22,12	11,78	7,40	4,97	3,56	2,38	1,60	1,12	0,82	0,62	0,47	0,37	0,30	0,24	0,20
				SGU L/200	22,12	11,78	7,40	4,90	2,84	1,79	1,20	0,84	0,61	0,46	0,36	0,28	0,22	0,18	0,15
				SGU L/300	22,12	11,78	6,37	3,27	1,89	1,19	0,80	0,56	0,41	0,31	0,24	0,19	0,15	0,12	0,10
0,75	8,41	6,60	5,23 5,43	SGN	24,79	13,22	8,31	5,58	4,00	3,02	2,36	1,90	1,56	1,31	1,12	0,96	0,83	0,72	0,64
				SGU L/150	24,79	13,22	8,31	5,58	4,00	2,55	1,71	1,20	0,88	0,66	0,51	0,40	0,32	0,26	0,21
				SGU L/200	24,79	13,22	8,31	5,25	3,04	1,92	1,28	0,90	0,66	0,49	0,38	0,30	0,24	0,20	0,16
				SGU L/300	24,79	13,22	6,82	3,50	2,03	1,28	0,86	0,60	0,44	0,33	0,25	0,20	0,16	0,13	0,11

T-20 PLUS STRECHA																			
S 320 GD				trojitý nosník															
Hrúbka	A <sub>brutto</sub>	Hmotnosť	J <sub>x</sub> (min/max)	Medzný stav	Prípustné stále zaťaženie q [kN/m <sup>2</sup> ] rovnomerne rozložené pri rozpätí L [m]														
[mm]	[cm <sup>2</sup> /m]	[kg/m <sup>2</sup> ]	[cm <sup>4</sup> /m]		0,50	0,75	1,00	1,25	1,50	1,75	2,00	2,25	2,50	2,75	3,00	3,25	3,50	3,75	4,00
0,50	5,61	4,40	3,05 3,56	SGN	15,33	8,17	5,13	3,53	2,52	1,89	1,48	1,19	0,97	0,82	0,69	0,60	0,52	0,45	0,40
				SGU L/150	15,33	8,17	5,13	3,19	1,92	1,23	0,84	0,60	0,44	0,33	0,26	0,21	0,17	0,13	0,11
				SGU L/200	15,33	8,17	4,67	2,51	1,49	0,95	0,65	0,46	0,34	0,26	0,20	0,16	0,13	0,10	0,08
				SGU L/300	15,33	7,11	3,13	1,67	0,99	0,63	0,43	0,31	0,23	0,17	0,13	0,10	0,08	0,07	0,06
0,70	7,85	6,16	4,78 5,07	SGN	26,60	14,26	8,99	6,16	4,41	3,33	2,60	2,10	1,72	1,44	1,23	1,06	0,93	0,81	0,71
				SGU L/150	26,60	14,26	8,99	5,05	2,98	1,88	1,26	0,88	0,64	0,48	0,37	0,29	0,23	0,19	0,16
				SGU L/200	26,60	14,26	7,39	3,85	2,23	1,41	0,94	0,66	0,48	0,36	0,28	0,22	0,18	0,14	0,12
				SGU L/300	26,60	11,33	4,94	2,57	1,49	0,94	0,63	0,44	0,32	0,24	0,19	0,15	0,12	0,10	0,08
0,75	8,41	6,60	5,23 5,43	SGN	29,81	16,00	10,10	6,91	4,96	3,75	2,93	2,35	1,94	1,63	1,39	1,20	1,04	0,90	0,79
				SGU L/150	29,81	16,00	10,10	5,51	3,19	2,01	1,35	0,95	0,69	0,52	0,40	0,31	0,25	0,20	0,17
				SGU L/200	29,81	16,00	8,05	4,13	2,39	1,51	1,01	0,71	0,52	0,39	0,30	0,24	0,19	0,15	0,13
				SGU L/300	29,81	12,37	5,37	2,75	1,59	1,00	0,67	0,47	0,35	0,26	0,20	0,16	0,13	0,10	0,08