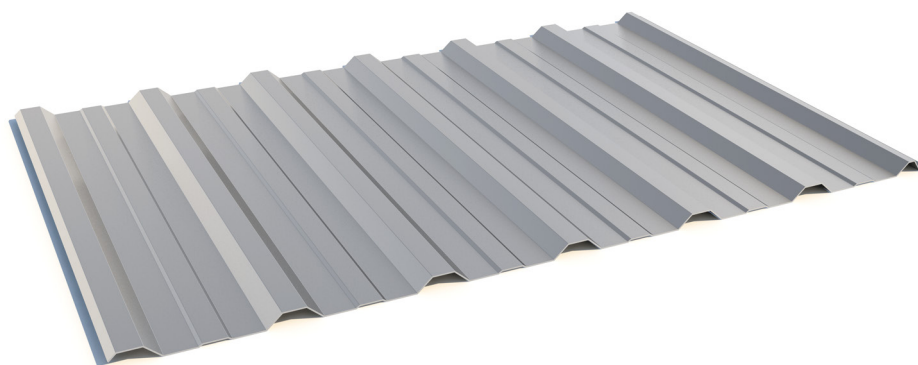




# Trapézy T-18 plus



## Karta výrobku



načítajte QR kód a  
pozrite si 3D model



## Všeobecné informácie

Trapézová krytina je výnimočná vďaka svojej jednoduchosti a výraznému tvaru. Umožňuje realizovať efektívne konštrukcie, ktoré často prelomujú tradičný spôsob rozdelenia medzi strechou a fasádou.

## Výhody a vlastnosti

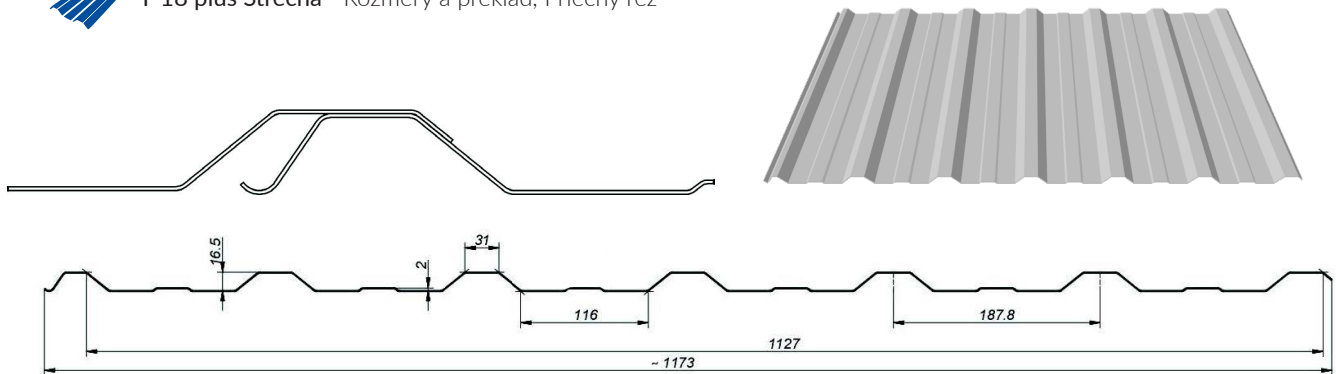
Široký výber hrúbky materiálu, možnosť výroby na mieru a veľký výber farieb spolu poskytujú nekonečné možnosti využitia trapézovej krytiny. Ďalšou veľkou výhodou je jej pevnosť a nosnosť stanovená výškou profilu. Na malé a stredné stavby sú najvhodnejšie profily: T8, T14+, T18, T18+, T20+, T35+, T50, T55. Na veľké výrobné a priemyselné haly sa hodia vyššie profily: T50, T55.

## TECHNICKÉ ÚDAJE

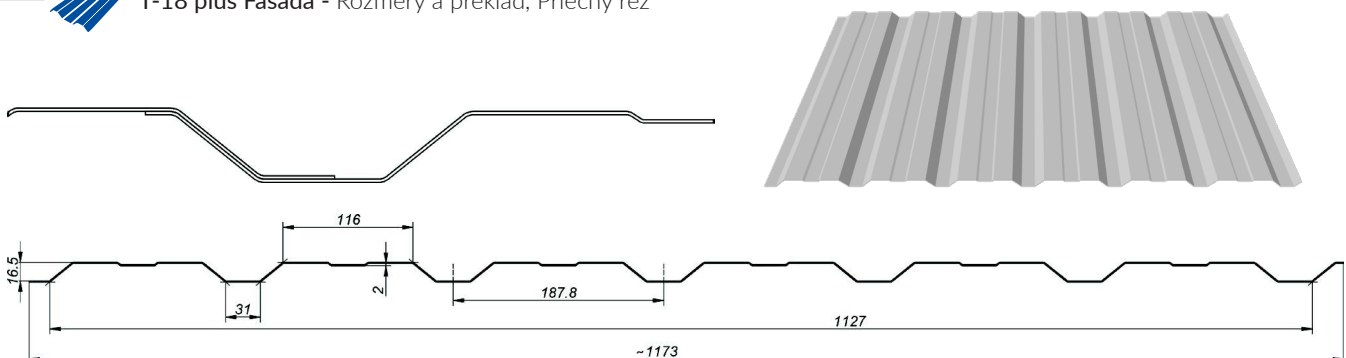
Celková šírka:	~1173 mm	Dĺžka vlny:	187,8 mm
Skutočná šírka pokrytia:	1127 mm	Vrch vlny:	31 mm
Hrúbka hotového výrobku (ocel):	0,5-0,75 mm	Spodok vlny:	116 mm
Hrúbka hotového výrobku (hliník):	0,6 mm	Hĺbka výstuh dolnej / hornej police:	2 mm
Max. odporúčaná dĺžka:	max 12 mb *	Výška profilu:	16,5 mm

\* Blachotrapez nie je zodpovedný za mechanické poškodenie spôsobené počas prepravy v plátoch dlhších ako v odporúčanej dĺžke uvedenej v Technickej špecifikácii Profilu. Objednaním plátov dlhších ako v odporúčanej dĺžke, zvyšujete riziko poškodenia počas prepravy, spracovania a montáže. Pláty dlhšie ako v odporúčanej dĺžke, sa môžu zdeformovať. Súvisí to s výrobnou technológiou a expanziou materiálu vplyvom teplotných výkyvov.

### T-18 plus Strecha - Rozmery a preklad, Pričný rez



### T-18 plus Fasáda - Rozmery a preklad, Pričný rez



## Použitie

Samonosný trapézový plech T-18 plus dodávaný vo forme hotových prvkov, používaný ako opláštenie a strešná krytina so sklonom minimálne 9°. Pri použití materiálu Colorcoat HPS200Ultra® je minimálny sklon strechy 6°. Tieto krytiny sú využívané ako dokončovacie prvky a takisto zabezpečujú stavbu. Montáž a použitie trapézového plechu musí byť v súlade s: technickou projektovou dokumentáciou, montážnym návodom a odporúčaniami výrobcu, platnými normami a technicko- stavebnými predpismi.

Na spojoch hárkov a pri odkvapoch odstráňte protikondenzačnú bariéru cez výrez, aby vrstva materiálu nepohlcovala vodu a vonkajšiu vlhkosť.

Pri profilovaní trapézových plechov (predovšetkým s vlnelínom) z technických a technologických dôvodov sa môže objaviť priečne vyhnutie plechov v tvare U. V takom prípade sa pri ich montáži v pozdĺžne prekladanej schéme musia použiť dodatočné skrutky s dĺžkou 19 mm (plech s plechom). Je to prirodzený jav, nezávislý od výrobcu.

Blachotrapez odporúča, aby Kúpajúci zakúpil všetky materiály potrebné na uskutočnenie jednej investície na základe jednej objednávky. V prípade dodatočného objednania sa môžu vyskytnúť rôzne odtiene a štruktúry, čo je nezávislé od výrobcu.

Použitý vstupný materiál má široké využitie, čo potvrdzujeme aj dlhými záručnými dobami, v závislosti od použitého materiálu (viď samostatné tlačivo záručného listu umiestnené na [www.blachotrapez.eu](http://www.blachotrapez.eu)).

## Výsledky testov/Dokumentácia

Každý z našich výrobkov má na základe platných Noriem a rozhodnutí týkajúcich sa stavebných výrobkov vydané Vyhlásenie o parametroch.

Sme aj držiteľmi Hygienického certifikátu, č. B-BK-60211-1315/19, ktorý v roku 2020 vydal Państwowy Zakład Higieny PZH (Štátny ústav hygieny PZH). Všetky tieto doklady sú v prípade potreby vydávané k objednávke. Ohľadom vydania daných dokladov, kontaktujte, prosím, naše Oddelenie kontroly kvality- postup získania je uvedený na našej stránke.

Navyše, všetky naše trapézové profily absolvovali testy na koncentrované zaťaženie, ktoré boli vykonané v akreditovanom laboratóriu v Košiciach. Týmto testom boli podrobené všetky trapézové profily vo všetkých dostupných hrúbkach materiálu, v strešnej aj fasádnej verzii.

Okrem toho sme v roku 2017 aktualizovali výsledky tabuliek nosnosti všetkých našich trapézových profilov, od T8 až po T55 (tbluky nosnosti a popis sú umiestnené v ďalšej časti tejto Karty výrobku).

## Doplnkové informácie

Ku každému profilu máme pripravené pokyny k preprave, uskladneniu, strihaniu a údržbe krytiny. Podrobnejšie informácie nájdete na [www.blachotrapez.eu](http://www.blachotrapez.eu) a u našich obchodných zástupcov, či na našich predajniach, ktorých adresy takisto nájdete na našej stránke.

Sme držiteľmi rôznych ocenení a certifikátov na vstupný materiál aj na hotové výrobky, o ktorých sa rovnako dočítate na našej stránke.

## Tabuľky únosnosti

Predpoklady a pripomienky k tabuľke únosnosti plechov

Tabuľky únosnosti vyvinuté pre trapézové profily spoločnosti „BLACHOTRAPEZ“, pôsobiach ako jednopólové nosníky a spojité nosníky: dvojpoľové a trojpoľové. Bol zohľadnený variant s podpermi: STENA (pozitívne) alebo STRECHA (negatívne).

Výsledky sú založené na statickej analýze plechov ošetrených ako tenkostenné súčasti podľa algoritmu dr. hab. Ing. R.J. Garncarka, profesora Technickej univerzity v Białystoku, v súlade s STN EN 1993-1-3 : August 2008, v znení neskorších predpisov. Bolo zohľadnené tiež EN 1993-1-1 a 1993-1-5.

Pre výpočet boli použité programy firmy „Kotex“ [[www.kotex.waw.pl](http://www.kotex.waw.pl)].

Výpočty podľa EN 1993-1-3

- pružný materiál s medzou skazu  $f_{yb}$  podľa tabuľky 3.1b.
- materiálový bezpečnostný faktor  $\gamma_m = 1,0$

V tabuľkách sú uvedené výpočtovej zaťaženia pre I medzný stav (SGN), vyjadrujúce prípustnú nosnosť zaťaženia a charakteristické zaťaženie pre II medzný stav (SLS), ktorý zodpovedá prípustnému ohnutiu.

Prijateľné zaťaženiastavu SGU sú definované pre ohnutia L / 150 L / 200 a L / 300.

Ako šírku podpory krajnej podpory bolo prijaté v súlade s normou 10 mm.

Ako šírku podpory medzipodpôr bolo prijaté min. 60 mm.

V tabulkách boli použité nasledujúce jednotky:

- Hrúbka plechu	mm
- Prierez (hrubý)	cm <sup>2</sup> /m
- Momenty zotrvačnosti (účinné, min / max)	cm <sup>4</sup> /m
- Rozpätia	m
- Zataženia	kN/m <sup>2</sup>

Tabuľka 1 ukazuje rozsahy základných parametrov pre analyzované plechy. V tabuľke 1 boli použité označenia D - Strecha, E - Fasáda.

Tabuľka 1

Profil	Systémy	Hrúbky [mm]					L min	L max
		0.50	0.70	0.75	0.88	1.00	[m]	[m]
T-8	E	x					0.50	3.00
T-14+	D	x					0.50	3.00
T-18	D,E	x	x	x			0.50	3.00
T-18+	D,E	x	x	x			0.50	3.00
T-20+	D	x	x	x			0.50	4.00
T-35	D,E	x	x	x			1.00	5.00
T-35+	D,E	x	x	x			1.00	5.00
T-50	D,E	x	x	x	x	x	1.50	6.00
T-55	D,E	x	x	x	x	x	1.50	6.00

Všetky tabuľky boli vyvinuté pre ocele S2 5 0 S 28 0 a S320. Rozpätie polí v tabuľkách sa mení podľa kroku 0,25 m.

#### Všeobecné odporúčania

Zostavené výpočtové zataženia, ktoré majú byť porovnané s hodnotami z tabuliek - riadok č. 1, pre rozpätím nie menšie, než je prijaté v návrhovaní konštrukcie.

Pre rozpätie polí L môže byť použitá lineárna interpolácia.

Tieto tabuľky, môžete použiť za splnenia nasledovných podmienok:

- zataženie pôsobiace na prijaté statické systémy je kontinuálne zataženie rovnomerne rozložené.
- Dĺžky polí v mnohopoľových systémov sa nelíšia o viac ako 5%, pričom pre označenia SGN a SLS sa predpokladá najväčšiu dĺžku poľa.
- spôsob uchýlenia trapézových plechov je v súlade s pokynmi výrobcu.

V iných jednotlivých prípadoch, v závislosti od povahy problému, je vhodné konzultovať zástupcu výrobcu alebo autorom tabuliek.

T-18 PLUS STRECHA															
S 250 GD				nosník											
Hrúbka	A <sub>brutto</sub>	Hmotnosť	J <sub>x</sub> min/max	Medzný stav	Prípustné stále zataženie q [kN/m <sup>2</sup> ] rovnomerne rozložené pri rozpätí L [m]										
[mm]	[cm <sup>2</sup> ]	[kg/m <sup>2</sup> ]	[cm <sup>4</sup> ]		0,50	0,75	1,00	1,25	1,50	1,75	2,00	2,25	2,50	2,75	3,00
0,50	5,34	4,19	1,84 2,18	SGN	10,44	4,67	2,63	1,68	1,17	0,86	0,66	0,52	0,42	0,35	0,29
				SGU L/150	10,44	4,58	2,02	1,06	0,63	0,40	0,27	0,19	0,14	0,11	0,08
				SGU L/200	10,44	3,57	1,56	0,82	0,48	0,31	0,21	0,15	0,11	0,08	0,06
				SGU L/300	7,88	2,48	1,08	0,56	0,33	0,21	0,14	0,10	0,07	0,06	0,04
0,70	7,47	5,87	2,90 3,06	SGN	17,69	7,90	4,45	2,85	1,98	1,46	1,12	0,88	0,71	0,59	0,50
				SGU L/150	17,69	7,23	3,16	1,63	0,95	0,60	0,40	0,28	0,21	0,15	0,12
				SGU L/200	17,67	5,57	2,38	1,22	0,71	0,45	0,30	0,21	0,15	0,12	0,09
				SGU L/300	12,30	3,74	1,59	0,82	0,47	0,30	0,20	0,14	0,10	0,08	0,06
0,75	8,00	6,28	3,17 3,28	SGN	19,66	8,78	4,95	3,17	2,20	1,62	1,24	0,98	0,79	0,66	0,55
				SGU L/150	19,66	7,91	3,41	1,75	1,01	0,64	0,43	0,30	0,22	0,17	0,13
				SGU L/200	19,35	6,01	2,55	1,31	0,76	0,48	0,32	0,23	0,16	0,12	0,10
				SGU L/300	13,23	4,01	1,70	0,87	0,51	0,32	0,21	0,15	0,11	0,08	0,06

T-18 PLUS STRECHA															
S 250 GD				dvojítný nosník											
Hrúbka	A <sub>brutto</sub>	Hmotnosť	J <sub>x</sub> min/max	Medzný stav	Prípustné stále zaťaženie q [kN/m <sup>2</sup> ] rovnomerne rozložené pri rozpätí L [m]										
[mm]	[cm <sup>2</sup> ]	[kg/m <sup>2</sup> ]	[cm <sup>4</sup> ]		0,50	0,75	1,00	1,25	1,50	1,75	2,00	2,25	2,50	2,75	3,00
0,50	5,34	4,19	1,84 2,18	SGN	8,63	4,51	2,78	1,89	1,34	0,99	0,76	0,60	0,49	0,41	0,34
				SGU L/150	8,63	4,51	2,78	1,89	1,34	0,97	0,66	0,47	0,35	0,26	0,20
				SGU L/200	8,63	4,51	2,78	1,89	1,18	0,75	0,51	0,36	0,26	0,20	0,15
				SGU L/300	8,63	4,51	2,60	1,38	0,81	0,51	0,34	0,24	0,18	0,13	0,10
0,70	7,47	5,87	2,90 3,06	SGN	14,14	7,24	4,41	2,91	2,03	1,50	1,15	0,92	0,74	0,62	0,52
				SGU L/150	14,14	7,24	4,41	2,91	2,03	1,43	0,96	0,68	0,49	0,37	0,29
				SGU L/200	14,14	7,24	4,41	2,91	1,70	1,07	0,72	0,51	0,37	0,28	0,21
				SGU L/300	14,14	7,24	3,79	1,95	1,13	0,72	0,48	0,34	0,25	0,19	0,14
0,75	8,00	6,28	3,17 3,28	SGN	15,58	7,94	4,83	3,16	2,21	1,63	1,26	1,00	0,81	0,67	0,56
				SGU L/150	15,58	7,94	4,83	3,16	2,21	1,53	1,03	0,72	0,53	0,40	0,31
				SGU L/200	15,58	7,94	4,83	3,14	1,82	1,15	0,77	0,54	0,40	0,30	0,23
				SGU L/300	15,58	7,94	4,06	2,09	1,22	0,77	0,51	0,36	0,26	0,20	0,15

T-18 PLUS STRECHA															
S 250 GD				trojítný nosník											
Hrúbka	A <sub>brutto</sub>	Hmotnosť	J <sub>x</sub> min/max	Medzný stav	Prípustné stále zaťaženie q [kN/m <sup>2</sup> ] rovnomerne rozložené pri rozpätí L [m]										
[mm]	[cm <sup>2</sup> ]	[kg/m <sup>2</sup> ]	[cm <sup>4</sup> ]		0,50	0,75	1,00	1,25	1,50	1,75	2,00	2,25	2,50	2,75	3,00
0,50	5,34	4,19	1,84 2,18	SGN	10,30	5,46	3,38	2,31	1,67	1,23	0,95	0,75	0,61	0,51	0,43
				SGU L/150	10,30	5,46	3,38	2,00	1,19	0,76	0,52	0,37	0,27	0,21	0,16
				SGU L/200	10,30	5,46	2,92	1,55	0,92	0,59	0,40	0,28	0,21	0,16	0,12
				SGU L/300	10,30	4,58	2,03	1,07	0,63	0,40	0,27	0,19	0,14	0,10	0,08
0,70	7,47	5,87	2,90 3,06	SGN	17,04	8,80	5,38	3,62	2,54	1,87	1,44	1,14	0,93	0,77	0,65
				SGU L/150	17,04	8,80	5,38	3,08	1,79	1,13	0,76	0,53	0,39	0,29	0,22
				SGU L/200	17,04	8,80	4,48	2,31	1,34	0,84	0,57	0,40	0,29	0,22	0,17
				SGU L/300	17,04	7,00	2,99	1,54	0,89	0,56	0,38	0,27	0,19	0,15	0,11
0,75	8,00	6,28	3,17 3,28	SGN	18,80	9,66	5,91	3,94	2,76	2,04	1,57	1,24	1,01	0,84	0,70
				SGU L/150	18,80	9,66	5,91	3,30	1,91	1,21	0,81	0,57	0,42	0,31	0,24
				SGU L/200	18,80	9,66	4,80	2,47	1,44	0,91	0,61	0,43	0,31	0,23	0,18
				SGU L/300	18,80	7,50	3,20	1,65	0,96	0,60	0,40	0,28	0,21	0,16	0,12

T-18 PLUS STRECHA															
S 280 GD				nosník											
Hrúbka	A <sub>brutto</sub>	Hmotnosť	J <sub>x</sub> min/max	Medzný stav	Prípustné stále zaťaženie q [kN/m <sup>2</sup> ] rovnomerne rozložené pri rozpätí L [m]										
[mm]	[cm <sup>2</sup> ]	[kg/m <sup>2</sup> ]	[cm <sup>4</sup> ]		0,50	0,75	1,00	1,25	1,50	1,75	2,00	2,25	2,50	2,75	3,00
0,50	5,34	4,19	1,83 2,17	SGN	11,41	5,10	2,87	1,84	1,28	0,94	0,72	0,57	0,46	0,38	0,32
				SGU L/150	11,41	4,58	2,02	1,06	0,63	0,40	0,27	0,19	0,14	0,11	0,08
				SGU L/200	11,15	3,57	1,56	0,82	0,48	0,31	0,21	0,15	0,11	0,08	0,06
				SGU L/300	7,88	2,48	1,08	0,56	0,33	0,21	0,14	0,10	0,07	0,06	0,04
0,70	7,47	5,87	2,88 3,06	SGN	19,37	8,65	4,88	3,12	2,17	1,59	1,22	0,97	0,78	0,65	0,54
				SGU L/150	19,37	7,23	3,16	1,63	0,95	0,60	0,40	0,28	0,21	0,15	0,12
				SGU L/200	17,67	5,57	2,38	1,22	0,71	0,45	0,30	0,21	0,15	0,12	0,09
				SGU L/300	12,30	3,74	1,59	0,82	0,47	0,30	0,20	0,14	0,10	0,08	0,06
0,75	8,00	6,28	3,15 3,28	SGN	21,55	9,63	5,42	3,47	2,41	1,77	1,36	1,07	0,87	0,72	0,60
				SGU L/150	21,55	7,91	3,41	1,75	1,01	0,64	0,43	0,30	0,22	0,17	0,13
				SGU L/200	19,35	6,01	2,55	1,31	0,76	0,48	0,32	0,23	0,16	0,12	0,10
				SGU L/300	13,23	4,01	1,70	0,87	0,51	0,32	0,21	0,15	0,11	0,08	0,06

T-18 PLUS STRECHA															
S 280 GD				dvojítný nosník											
Hrúbka	A <sub>brutto</sub>	Hmotnosť	J <sub>x</sub> min/max	Medzný stav	Prípustné stále zaťaženie q [kN/m <sup>2</sup> ] rovnomerne rozložené pri rozpätí L [m]										
[mm]	[cm <sup>2</sup> ]	[kg/m <sup>2</sup> ]	[cm <sup>4</sup> ]		0,50	0,75	1,00	1,25	1,50	1,75	2,00	2,25	2,50	2,75	3,00
0,50	5,34	4,19	1,83 2,17	SGN	9,15	4,91	3,03	2,06	1,48	1,09	0,84	0,67	0,54	0,45	0,38
				SGU L/150	9,15	4,91	3,03	2,06	1,48	0,97	0,66	0,47	0,35	0,26	0,20
				SGU L/200	9,15	4,91	3,03	1,97	1,18	0,75	0,51	0,36	0,26	0,20	0,15
				SGU L/300	9,15	4,91	2,60	1,38	0,81	0,51	0,34	0,24	0,18	0,13	0,10
0,70	7,47	5,87	2,88 3,06	SGN	15,48	7,96	4,87	3,24	2,27	1,68	1,29	1,02	0,83	0,69	0,58
				SGU L/150	15,48	7,96	4,87	3,24	2,27	1,43	0,96	0,68	0,49	0,37	0,29
				SGU L/200	15,48	7,96	4,87	2,93	1,70	1,07	0,72	0,51	0,37	0,28	0,21
				SGU L/300	15,48	7,96	3,79	1,95	1,13	0,72	0,48	0,34	0,25	0,19	0,14
0,75	8,00	6,28	3,15 3,28	SGN	17,07	8,75	5,33	3,53	2,47	1,82	1,40	1,11	0,90	0,75	0,63
				SGU L/150	17,07	8,75	5,33	3,53	2,43	1,53	1,03	0,72	0,53	0,40	0,31
				SGU L/200	17,07	8,75	5,33	3,14	1,82	1,15	0,77	0,54	0,40	0,30	0,23
				SGU L/300	17,07	8,75	4,06	2,09	1,22	0,77	0,51	0,36	0,26	0,20	0,15

T-18 PLUS STRECHA															
S 280 GD				trojitý nosník											
Hrúbka	A <sub>brutto</sub>	Hmotnosť	J <sub>x</sub> min/max	Medzný stav	Prípustné stále zaťaženie q [kN/m <sup>2</sup> ] rovnomerne rozložené pri rozpätí L [m]										
[mm]	[cm <sup>2</sup> ]	[kg/m <sup>2</sup> ]	[cm <sup>4</sup> ]		0,50	0,75	1,00	1,25	1,50	1,75	2,00	2,25	2,50	2,75	3,00
0,50	5,34	4,19	1,83 2,17	SGN	10,94	5,95	3,69	2,52	1,83	1,36	1,05	0,83	0,68	0,56	0,47
				SGU L/150	10,94	5,95	3,69	2,00	1,19	0,76	0,52	0,37	0,27	0,21	0,16
				SGU L/200	10,94	5,95	2,92	1,55	0,92	0,59	0,40	0,28	0,21	0,16	0,12
				SGU L/300	10,94	4,58	2,03	1,07	0,63	0,40	0,27	0,19	0,14	0,10	0,08
0,70	7,47	5,87	2,88 3,06	SGN	18,63	9,66	5,94	4,02	2,83	2,09	1,61	1,28	1,04	0,86	0,72
				SGU L/150	18,63	9,66	5,82	3,08	1,79	1,13	0,76	0,53	0,39	0,29	0,22
				SGU L/200	18,63	9,66	4,48	2,31	1,34	0,84	0,57	0,40	0,29	0,22	0,17
				SGU L/300	18,63	7,00	2,99	1,54	0,89	0,56	0,38	0,27	0,19	0,15	0,11
0,75	8,00	6,28	3,15 3,28	SGN	20,58	10,63	6,51	4,40	3,08	2,27	1,75	1,39	1,13	0,93	0,79
				SGU L/150	20,58	10,63	6,36	3,30	1,91	1,21	0,81	0,57	0,42	0,31	0,24
				SGU L/200	20,58	10,63	4,80	2,47	1,44	0,91	0,61	0,43	0,31	0,23	0,18
				SGU L/300	20,58	7,50	3,20	1,65	0,96	0,60	0,40	0,28	0,21	0,16	0,12

T-18 PLUS STRECHA															
S 320 GD				nosník											
Hrúbka	A <sub>brutto</sub>	Hmotnosť	J <sub>x</sub> min/max	Medzný stav	Prípustné stále zaťaženie q [kN/m <sup>2</sup> ] rovnomerne rozložené pri rozpätí L [m]										
[mm]	[cm <sup>2</sup> ]	[kg/m <sup>2</sup> ]	[cm <sup>4</sup> ]		0,50	0,75	1,00	1,25	1,50	1,75	2,00	2,25	2,50	2,75	3,00
0,50	5,34	4,19	1,82 2,14	SGN	12,67	5,66	3,19	2,04	1,42	1,04	0,80	0,63	0,51	0,42	0,36
				SGU L/150	12,67	4,58	2,02	1,06	0,63	0,40	0,27	0,19	0,14	0,11	0,08
				SGU L/200	11,15	3,57	1,56	0,82	0,48	0,31	0,21	0,15	0,11	0,08	0,06
				SGU L/300	7,88	2,48	1,08	0,56	0,33	0,21	0,14	0,10	0,07	0,06	0,04
0,70	7,47	5,87	2,86 3,06	SGN	21,54	9,63	5,42	3,47	2,41	1,77	1,36	1,07	0,87	0,72	0,60
				SGU L/150	21,54	7,23	3,16	1,63	0,95	0,60	0,40	0,28	0,21	0,15	0,12
				SGU L/200	17,67	5,57	2,38	1,22	0,71	0,45	0,30	0,21	0,15	0,12	0,09
				SGU L/300	12,30	3,74	1,59	0,82	0,47	0,30	0,20	0,14	0,10	0,08	0,06
0,75	8,00	6,28	3,13 3,28	SGN	23,99	10,72	6,04	3,87	2,69	1,97	1,51	1,20	0,97	0,80	0,67
				SGU L/150	23,99	7,91	3,41	1,75	1,01	0,64	0,43	0,30	0,22	0,17	0,13
				SGU L/200	19,35	6,01	2,55	1,31	0,76	0,48	0,32	0,23	0,16	0,12	0,10
				SGU L/300	13,23	4,01	1,70	0,87	0,51	0,32	0,21	0,15	0,11	0,08	0,06

T-18 PLUS STRECHA															
S 320 GD				dvojité nosník											
Hrúbka	A <sub>brutto</sub>	Hmotnosť	J <sub>x</sub> min/max	Medzný stav	Prípustné stále zaťaženie q [kN/m <sup>2</sup> ] rovnomerne rozložené pri rozpätí L [m]										
[mm]	[cm <sup>2</sup> ]	[kg/m <sup>2</sup> ]	[cm <sup>4</sup> ]		0,50	0,75	1,00	1,25	1,50	1,75	2,00	2,25	2,50	2,75	3,00
0,50	5,34	4,19	1,82 2,14	SGN	9,82	5,33	3,36	2,29	1,66	1,23	0,95	0,75	0,61	0,51	0,43
				SGU L/150	9,82	5,33	3,36	2,29	1,50	0,97	0,66	0,47	0,35	0,26	0,20
				SGU L/200	9,82	5,33	3,36	1,97	1,18	0,75	0,51	0,36	0,26	0,20	0,15
				SGU L/300	9,82	5,33	2,60	1,38	0,81	0,51	0,34	0,24	0,18	0,13	0,10
0,70	7,47	5,87	2,86 3,06	SGN	17,20	8,90	5,45	3,68	2,58	1,90	1,46	1,16	0,94	0,78	0,66
				SGU L/150	17,20	8,90	5,45	3,68	2,27	1,43	0,96	0,68	0,49	0,37	0,29
				SGU L/200	17,20	8,90	5,45	2,93	1,70	1,07	0,72	0,51	0,37	0,28	0,21
				SGU L/300	17,20	8,87	3,79	1,95	1,13	0,72	0,48	0,34	0,25	0,19	0,14
0,75	8,00	6,28	3,13 3,28	SGN	18,99	9,79	5,99	4,01	2,81	2,07	1,59	1,26	1,03	0,85	0,72
				SGU L/150	18,99	9,79	5,99	4,01	2,43	1,53	1,03	0,72	0,53	0,40	0,31
				SGU L/200	18,99	9,79	5,99	3,14	1,82	1,15	0,77	0,54	0,40	0,30	0,23
				SGU L/300	18,99	9,51	4,06	2,09	1,22	0,77	0,51	0,36	0,26	0,20	0,15

T-18 PLUS STRECHA															
S 320 GD				trojitý nosník											
Hrúbka	A <sub>brutto</sub>	Hmotnosť	J <sub>x</sub> min/max	Medzný stav	Prípustné stále zaťaženie q [kN/m <sup>2</sup> ] rovnomerne rozložené pri rozpätí L [m]										
[mm]	[cm <sup>2</sup> ]	[kg/m <sup>2</sup> ]	[cm <sup>4</sup> ]		0,50	0,75	1,00	1,25	1,50	1,75	2,00	2,25	2,50	2,75	3,00
0,50	5,34	4,19	1,82 2,14	SGN	11,74	6,40	4,09	2,80	2,04	1,53	1,18	0,94	0,76	0,63	0,53
				SGU L/150	11,74	6,40	3,70	2,00	1,19	0,76	0,52	0,37	0,27	0,21	0,16
				SGU L/200	11,74	6,40	2,92	1,55	0,92	0,59	0,40	0,28	0,21	0,16	0,12
				SGU L/300	11,74	4,58	2,03	1,07	0,63	0,40	0,27	0,19	0,14	0,10	0,08
0,70	7,47	5,87	2,86 3,06	SGN	20,68	10,79	6,65	4,51	3,21	2,37	1,82	1,45	1,18	0,97	0,82
				SGU L/150	20,68	10,79	5,82	3,08	1,79	1,13	0,76	0,53	0,39	0,29	0,22
				SGU L/200	20,68	10,09	4,48	2,31	1,34	0,84	0,57	0,40	0,29	0,22	0,17
				SGU L/300	20,68	7,00	2,99	1,54	0,89	0,56	0,38	0,27	0,19	0,15	0,11
0,75	8,00	6,28	3,13 3,28	SGN	22,86	11,88	7,31	4,95	3,50	2,59	1,99	1,58	1,28	1,06	0,89
				SGU L/150	22,86	11,88	6,36	3,30	1,91	1,21	0,81	0,57	0,42	0,31	0,24
				SGU L/200	22,86	11,03	4,80	2,47	1,44	0,91	0,61	0,43	0,31	0,23	0,18
				SGU L/300	22,86	7,50	3,20	1,65	0,96	0,60	0,40	0,28	0,21	0,16	0,12

T-18 PLUS FASÁDA															
S 250 GD				nosník											
Hrúbka	A <sub>brutto</sub>	Hmotnosť	J <sub>x</sub> min/max	Medzný stav	Prípustné stále zaťaženie q [kN/m <sup>2</sup> ] rovnomerne rozložené pri rozpätí L [m]										
[mm]	[cm <sup>2</sup> ]	[kg/m <sup>2</sup> ]	[cm <sup>4</sup> ]		0,50	0,75	1,00	1,25	1,50	1,75	2,00	2,25	2,50	2,75	3,00
0,50	5,34	4,19	1,99 2,18	SGN	12,34	5,53	3,12	2,00	1,39	1,02	0,78	0,62	0,50	0,41	0,35
				SGU L/150	12,34	4,97	2,19	1,14	0,67	0,42	0,29	0,20	0,15	0,11	0,08
				SGU L/200	12,00	3,87	1,67	0,87	0,51	0,32	0,21	0,15	0,11	0,08	0,06
				SGU L/300	8,55	2,64	1,14	0,58	0,34	0,21	0,14	0,10	0,07	0,06	0,04
0,70	7,47	5,87	3,02 3,06	SGN	18,83	8,39	4,73	3,03	2,11	1,55	1,18	0,94	0,76	0,63	0,53
				SGU L/150	18,83	7,52	3,19	1,64	0,95	0,60	0,40	0,28	0,21	0,15	0,12
				SGU L/200	18,60	5,64	2,39	1,23	0,71	0,45	0,30	0,21	0,15	0,12	0,09
				SGU L/300	12,51	3,76	1,59	0,82	0,47	0,30	0,20	0,14	0,10	0,08	0,06
0,75	8,00	6,28	3,24 3,28	SGN	20,46	9,12	5,14	3,28	2,28	1,68	1,28	1,02	0,82	0,68	0,57
				SGU L/150	20,46	8,06	3,42	1,75	1,02	0,64	0,43	0,30	0,22	0,17	0,13
				SGU L/200	20,11	6,04	2,56	1,31	0,76	0,48	0,32	0,23	0,16	0,12	0,10
				SGU L/300	13,41	4,03	1,71	0,88	0,51	0,32	0,21	0,15	0,11	0,08	0,06

T-18 PLUS FASÁDA															
S 250 GD				dvojitý nosník											
Hrúbka	A <sub>brutto</sub>	Hmotnosť	J <sub>x</sub> min/max	Medzný stav	Prípustné stále zaťaženie q [kN/m <sup>2</sup> ] rovnomerne rozložené pri rozpätí L [m]										
[mm]	[cm <sup>2</sup> ]	[kg/m <sup>2</sup> ]	[cm <sup>4</sup> ]		0,50	0,75	1,00	1,25	1,50	1,75	2,00	2,25	2,50	2,75	3,00
0,50	5,34	4,19	1,99 2,18	SGN	6,72	3,86	2,39	1,59	1,11	0,83	0,64	0,51	0,41	0,34	0,29
				SGU L/150	6,72	3,86	2,39	1,59	1,11	0,83	0,64	0,48	0,35	0,26	0,20
				SGU L/200	6,72	3,86	2,39	1,59	1,11	0,77	0,52	0,36	0,26	0,20	0,15
				SGU L/300	6,72	3,86	2,39	1,40	0,81	0,51	0,34	0,24	0,18	0,13	0,10
0,70	7,47	5,87	3,02 3,06	SGN	10,82	6,69	4,12	2,69	1,89	1,40	1,08	0,86	0,70	0,58	0,49
				SGU L/150	10,82	6,69	4,12	2,69	1,89	1,40	0,96	0,68	0,49	0,37	0,29
				SGU L/200	10,82	6,69	4,12	2,69	1,71	1,08	0,72	0,51	0,37	0,28	0,21
				SGU L/300	10,82	6,69	3,81	1,96	1,14	0,72	0,48	0,34	0,25	0,19	0,14
0,75	8,00	6,28	3,24 3,28	SGN	11,86	7,47	4,59	2,99	2,10	1,56	1,20	0,95	0,77	0,64	0,54
				SGU L/150	11,86	7,47	4,59	2,99	2,10	1,54	1,03	0,72	0,53	0,40	0,31
				SGU L/200	11,86	7,47	4,59	2,99	1,83	1,15	0,77	0,54	0,40	0,30	0,23
				SGU L/300	11,86	7,47	4,09	2,10	1,22	0,77	0,52	0,36	0,26	0,20	0,15

T-18 PLUS FASÁDA															
S 250 GD				trojitý nosník											
Hrúbka	A <sub>brutto</sub>	Hmotnosť	J <sub>x</sub> min/max	Medzný stav	Prípustné stále zaťaženie q [kN/m <sup>2</sup> ] rovnomerne rozložené pri rozpätí L [m]										
[mm]	[cm <sup>2</sup> ]	[kg/m <sup>2</sup> ]	[cm <sup>4</sup> ]		0,50	0,75	1,00	1,25	1,50	1,75	2,00	2,25	2,50	2,75	3,00
0,50	5,34	4,19	1,99 2,18	SGN	7,84	4,68	2,91	1,97	1,39	1,03	0,79	0,63	0,51	0,43	0,36
				SGU L/150	7,84	4,68	2,91	1,97	1,24	0,79	0,53	0,38	0,28	0,21	0,16
				SGU L/200	7,84	4,68	2,91	1,61	0,95	0,60	0,41	0,28	0,21	0,16	0,12
				SGU L/300	7,84	4,68	2,11	1,10	0,64	0,40	0,27	0,19	0,14	0,10	0,08
0,70	7,47	5,87	3,02 3,06	SGN	12,63	8,12	5,03	3,35	2,36	1,75	1,35	1,07	0,87	0,72	0,61
				SGU L/150	12,63	8,12	5,03	3,09	1,79	1,13	0,76	0,53	0,39	0,29	0,22
				SGU L/200	12,63	8,12	4,51	2,31	1,34	0,85	0,57	0,40	0,29	0,22	0,17
				SGU L/300	12,63	7,06	3,00	1,54	0,89	0,56	0,38	0,27	0,19	0,15	0,11
0,75	8,00	6,28	3,24 3,28	SGN	13,82	9,07	5,61	3,72	2,62	1,94	1,50	1,19	0,97	0,80	0,68
				SGU L/150	13,82	9,07	5,61	3,31	1,92	1,21	0,81	0,57	0,42	0,31	0,24
				SGU L/200	13,82	9,07	4,83	2,48	1,44	0,91	0,61	0,43	0,31	0,23	0,18
				SGU L/300	13,82	7,57	3,22	1,65	0,96	0,60	0,41	0,28	0,21	0,16	0,12

T-18 PLUS FASÁDA															
S 280 GD				nosník											
Hrúbka	A <sub>brutto</sub>	Hmotnosť	J <sub>x</sub> min/max	Medzný stav	Prípustné stále zaťaženie q [kN/m <sup>2</sup> ] rovnomerne rozložené pri rozpätí L [m]										
[mm]	[cm <sup>2</sup> ]	[kg/m <sup>2</sup> ]	[cm <sup>4</sup> ]		0,50	0,75	1,00	1,25	1,50	1,75	2,00	2,25	2,50	2,75	3,00
0,50	5,34	4,19	1,99 2,18	SGN	13,06	6,12	3,45	2,21	1,53	1,13	0,86	0,68	0,55	0,46	0,38
				SGU L/150	13,06	4,97	2,19	1,14	0,67	0,42	0,29	0,20	0,15	0,11	0,08
				SGU L/200	12,00	3,87	1,67	0,87	0,51	0,32	0,21	0,15	0,11	0,08	0,06
				SGU L/300	8,55	2,64	1,14	0,58	0,34	0,21	0,14	0,10	0,07	0,06	0,04
0,70	7,47	5,87	3,01 3,06	SGN	21,02	9,36	5,28	3,38	2,35	1,73	1,32	1,04	0,85	0,70	0,59
				SGU L/150	21,02	7,52	3,19	1,64	0,95	0,60	0,40	0,28	0,21	0,15	0,12
				SGU L/200	18,60	5,64	2,39	1,23	0,71	0,45	0,30	0,21	0,15	0,12	0,09
				SGU L/300	12,51	3,76	1,59	0,82	0,47	0,30	0,20	0,14	0,10	0,08	0,06
0,75	8,00	6,28	3,24 3,28	SGN	22,78	10,18	5,74	3,68	2,55	1,88	1,43	1,13	0,92	0,76	0,64
				SGU L/150	22,78	8,06	3,42	1,75	1,02	0,64	0,43	0,30	0,22	0,17	0,13
				SGU L/200	20,11	6,04	2,56	1,31	0,76	0,48	0,32	0,23	0,16	0,12	0,10
				SGU L/300	13,41	4,03	1,71	0,88	0,51	0,32	0,21	0,15	0,11	0,08	0,06

T-18 PLUS FASÁDA															
S 280 GD				dvojitý nosník											
Hrúbka	A <sub>brutto</sub>	Hmotnosť	J <sub>x</sub> min/max	Medzný stav	Prípustné stále zaťaženie q [kN/m <sup>2</sup> ] rovnomerne rozložené pri rozpätí L [m]										
[mm]	[cm <sup>2</sup> ]	[kg/m <sup>2</sup> ]	[cm <sup>4</sup> ]		0,50	0,75	1,00	1,25	1,50	1,75	2,00	2,25	2,50	2,75	3,00
0,50	5,34	4,19	1,99 2,18	SGN	7,36	4,18	2,59	1,73	1,22	0,90	0,70	0,55	0,45	0,37	0,31
				SGU L/150	7,36	4,18	2,59	1,73	1,22	0,90	0,68	0,48	0,35	0,26	0,20
				SGU L/200	7,36	4,18	2,59	1,73	1,20	0,77	0,52	0,36	0,26	0,20	0,15
				SGU L/300	7,36	4,18	2,59	1,40	0,81	0,51	0,34	0,24	0,18	0,13	0,10
0,70	7,47	5,87	3,01 3,06	SGN	11,89	7,26	4,48	2,95	2,07	1,53	1,18	0,94	0,76	0,63	0,53
				SGU L/150	11,89	7,26	4,48	2,95	2,07	1,43	0,96	0,68	0,49	0,37	0,29
				SGU L/200	11,89	7,26	4,48	2,94	1,71	1,08	0,72	0,51	0,37	0,28	0,21
				SGU L/300	11,89	7,26	3,81	1,96	1,14	0,72	0,48	0,34	0,25	0,19	0,14
0,75	8,00	6,28	3,24 3,28	SGN	13,09	8,11	5,00	3,28	2,30	1,71	1,31	1,04	0,85	0,70	0,59
				SGU L/150	13,09	8,11	5,00	3,28	2,30	1,54	1,03	0,72	0,53	0,40	0,31
				SGU L/200	13,09	8,11	5,00	3,15	1,83	1,15	0,77	0,54	0,40	0,30	0,23
				SGU L/300	13,09	8,11	4,09	2,10	1,22	0,77	0,52	0,36	0,26	0,20	0,15

T-18 PLUS FASÁDA															
S 280 GD				trojitý nosník											
Hrúbka	A <sub>brutto</sub>	Hmotnosť	J <sub>x</sub> min/max	Medzný stav	Prípustné stále zaťaženie q [kN/m <sup>2</sup> ] rovnomerne rozložené pri rozpätí L [m]										
[mm]	[cm <sup>2</sup> ]	[kg/m <sup>2</sup> ]	[cm <sup>4</sup> ]		0,50	0,75	1,00	1,25	1,50	1,75	2,00	2,25	2,50	2,75	3,00
0,50	5,34	4,19	1,99 2,18	SGN	8,59	5,07	3,16	2,16	1,52	1,13	0,87	0,69	0,56	0,46	0,39
				SGU L/150	8,59	5,07	3,16	2,10	1,24	0,79	0,53	0,38	0,28	0,21	0,16
				SGU L/200	8,59	5,07	3,06	1,61	0,95	0,60	0,41	0,28	0,21	0,16	0,12
				SGU L/300	8,59	4,79	2,11	1,10	0,64	0,40	0,27	0,19	0,14	0,10	0,08
0,70	7,47	5,87	3,01 3,06	SGN	13,88	8,81	5,46	3,67	2,58	1,91	1,47	1,17	0,95	0,79	0,67
				SGU L/150	13,88	8,81	5,46	3,09	1,79	1,13	0,76	0,53	0,39	0,29	0,22
				SGU L/200	13,88	8,81	4,51	2,31	1,34	0,85	0,57	0,40	0,29	0,22	0,17
				SGU L/300	13,88	7,06	3,00	1,54	0,89	0,56	0,38	0,27	0,19	0,15	0,11
0,75	8,00	6,28	3,24 3,28	SGN	15,27	9,84	6,10	4,08	2,87	2,13	1,64	1,30	1,06	0,88	0,74
				SGU L/150	15,27	9,84	6,10	3,31	1,92	1,21	0,81	0,57	0,42	0,31	0,24
				SGU L/200	15,27	9,84	4,83	2,48	1,44	0,91	0,61	0,43	0,31	0,23	0,18
				SGU L/300	15,27	7,57	3,22	1,65	0,96	0,60	0,41	0,28	0,21	0,16	0,12

T-18 PLUS FASÁDA															
S 320 GD				nosník											
Hrúbka	A <sub>brutto</sub>	Hmotnosť	J <sub>x</sub> min/max	Medzný stav	Prípustné stále zaťaženie q [kN/m <sup>2</sup> ] rovnomerne rozložené pri rozpätí L [m]										
[mm]	[cm <sup>2</sup> ]	[kg/m <sup>2</sup> ]	[cm <sup>4</sup> ]		0,50	0,75	1,00	1,25	1,50	1,75	2,00	2,25	2,50	2,75	3,00
0,50	5,34	4,19	1,98 2,18	SGN	13,97	6,91	3,89	2,49	1,73	1,27	0,98	0,77	0,62	0,52	0,43
				SGU L/150	13,97	4,97	2,19	1,14	0,67	0,42	0,29	0,20	0,15	0,11	0,08
				SGU L/200	12,00	3,87	1,67	0,87	0,51	0,32	0,21	0,15	0,11	0,08	0,06
				SGU L/300	8,55	2,64	1,14	0,58	0,34	0,21	0,14	0,10	0,07	0,06	0,04
0,70	7,47	5,87	2,82 3,06	SGN	23,76	10,61	5,98	3,83	2,66	1,95	1,50	1,18	0,96	0,79	0,67
				SGU L/150	23,69	7,52	3,19	1,64	0,95	0,60	0,40	0,28	0,21	0,15	0,12
				SGU L/200	18,60	5,64	2,39	1,23	0,71	0,45	0,30	0,21	0,15	0,12	0,09
				SGU L/300	12,51	3,76	1,59	0,82	0,47	0,30	0,20	0,14	0,10	0,08	0,06
0,75	8,00	6,28	3,24 3,28	SGN	25,93	11,57	6,52	4,18	2,90	2,13	1,63	1,29	1,05	0,86	0,73
				SGU L/150	25,93	8,06	3,42	1,75	1,02	0,64	0,43	0,30	0,22	0,17	0,13
				SGU L/200	20,11	6,04	2,56	1,31	0,76	0,48	0,32	0,23	0,16	0,12	0,10
				SGU L/300	13,41	4,03	1,71	0,88	0,51	0,32	0,21	0,15	0,11	0,08	0,06

T-18 PLUS FASÁDA															
S 320 GD				dvojitý nosník											
Hrúbka	A <sub>brutto</sub>	Hmotnosť	J <sub>x</sub> min/max	Medzný stav	Prípustné stále zaťaženie q [kN/m <sup>2</sup> ] rovnomerne rozložené pri rozpätí L [m]										
[mm]	[cm <sup>2</sup> ]	[kg/m <sup>2</sup> ]	[cm <sup>4</sup> ]		0,50	0,75	1,00	1,25	1,50	1,75	2,00	2,25	2,50	2,75	3,00
0,50	5,34	4,19	1,98 2,18	SGN	8,19	4,59	2,85	1,92	1,35	1,00	0,77	0,61	0,50	0,41	0,35
				SGU L/150	8,19	4,59	2,85	1,92	1,35	1,00	0,68	0,48	0,35	0,26	0,20
				SGU L/200	8,19	4,59	2,85	1,92	1,20	0,77	0,52	0,36	0,26	0,20	0,15
				SGU L/300	8,19	4,59	2,67	1,40	0,81	0,51	0,34	0,24	0,18	0,13	0,10
0,70	7,47	5,87	2,82 3,06	SGN	13,27	7,99	4,94	3,27	2,30	1,71	1,31	1,04	0,85	0,70	0,59
				SGU L/150	13,27	7,99	4,94	3,27	2,27	1,43	0,96	0,68	0,49	0,37	0,29
				SGU L/200	13,27	7,99	4,94	2,94	1,71	1,08	0,72	0,51	0,37	0,28	0,21
				SGU L/300	13,27	7,99	3,81	1,96	1,14	0,72	0,48	0,34	0,25	0,19	0,14
0,75	8,00	6,28	3,24 3,28	SGN	14,62	8,94	5,52	3,65	2,56	1,90	1,46	1,16	0,94	0,78	0,66
				SGU L/150	14,62	8,94	5,52	3,65	2,44	1,54	1,03	0,72	0,53	0,40	0,31
				SGU L/200	14,62	8,94	5,52	3,15	1,83	1,15	0,77	0,54	0,40	0,30	0,23
				SGU L/300	14,62	8,94	4,09	2,10	1,22	0,77	0,52	0,36	0,26	0,20	0,15



T-18 PLUS FASÁDA															
S 320 GD				trojitý nosník											
Hrúbka	A <sub>brutto</sub>	Hmotnosť	J <sub>x</sub> min/max	Medzný stav	Pripustné stálie zaťaženie q [kN/m <sup>2</sup> ] rovnomerne rozložené pri rozpätí L [m]										
[mm]	[cm <sup>2</sup> ]	[kg/m <sup>2</sup> ]	[cm <sup>4</sup> ]		0,50	0,75	1,00	1,25	1,50	1,75	2,00	2,25	2,50	2,75	3,00
0,50	5,34	4,19	1,98 2,18	SGN	9,54	5,56	3,47	2,37	1,68	1,25	0,96	0,76	0,62	0,52	0,43
				SGU L/150	9,54	5,56	3,47	2,10	1,24	0,79	0,53	0,38	0,28	0,21	0,16
				SGU L/200	9,54	5,56	3,06	1,61	0,95	0,60	0,41	0,28	0,21	0,16	0,12
				SGU L/300	9,54	4,79	2,11	1,10	0,64	0,40	0,27	0,19	0,14	0,10	0,08
0,70	7,47	5,87	2,82 3,06	SGN	15,49	9,68	6,02	4,08	2,87	2,13	1,64	1,30	1,06	0,88	0,74
				SGU L/150	15,49	9,68	5,97	3,09	1,79	1,13	0,76	0,53	0,39	0,29	0,22
				SGU L/200	15,49	9,68	4,51	2,31	1,34	0,85	0,57	0,40	0,29	0,22	0,17
				SGU L/300	15,49	7,06	3,00	1,54	0,89	0,56	0,38	0,27	0,19	0,15	0,11
0,75	8,00	6,28	3,24 3,28	SGN	17,06	10,83	6,73	4,54	3,19	2,37	1,82	1,45	1,18	0,98	0,82
				SGU L/150	17,06	10,83	6,44	3,31	1,92	1,21	0,81	0,57	0,42	0,31	0,24
				SGU L/200	17,06	10,83	4,83	2,48	1,44	0,91	0,61	0,43	0,31	0,23	0,18
				SGU L/300	17,06	7,57	3,22	1,65	0,96	0,60	0,41	0,28	0,21	0,16	0,12