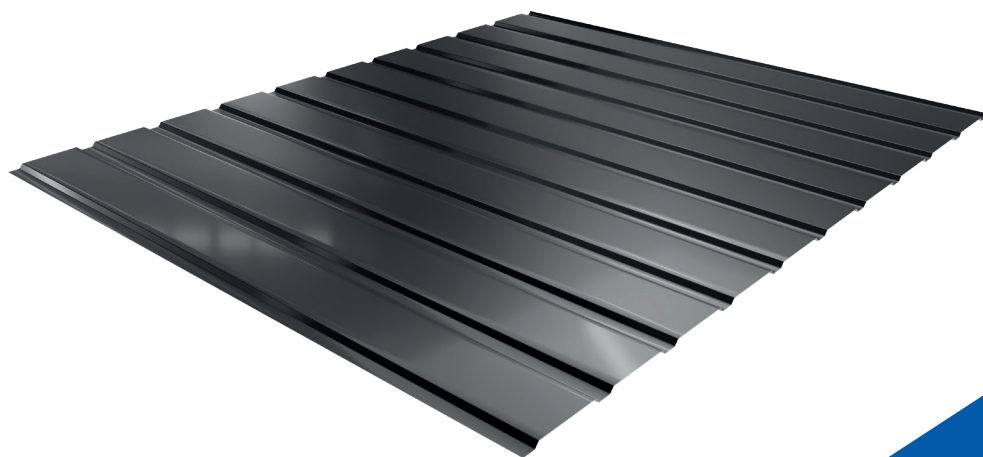




# Trapézy T-7



## Karta výrobku



34-700 Rabka-Zdrój  
ul. Kilińskiego 49a



T: +48 18 26 85 200  
F: +48 18 26 85 215



biuro@blachotrapez.eu  
www.blachotrapez.eu

## Všeobecné informácie

Trapézový plech je výnimočný vďaka svojej jednoduchosti a výraznej forme. Dáva možnosť realizovať efektívne konštrukcie, ktoré často prelínajú tradičné rozdelenie na strechu a fasády.

## Výhody a vlastnosti

Možnosť narezania na mieru a široká farebná škála, poskytujú neobmedzené možnosti jej využitia.

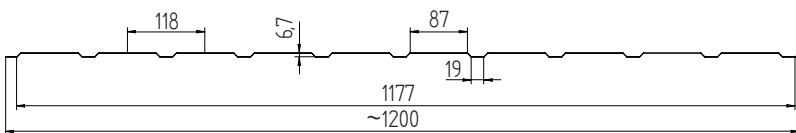
## TECHNICKÉ ÚDAJE

Celková šírka:	~1200 mm	Dĺžka vlny:	118 mm
Skutočná šírka pokrytia:	1177 mm	Vrch vlny:	87 mm
Hrúbka hotového výrobku (oceľ):	0,4-0,5 mm	Spodok vlny:	19 mm
Hrúbka hotového výrobku (hliník):	0,6 mm *1	Max. odporúčaná dĺžka:	max 6 mb *2
Výška profilu:	6,7 mm		

\*1 Dostupný výhradne vo verzii T-7 fasáda

\*2 Blachotrapez nie je zodpovedný za mechanické poškodenie spôsobené počas prepravy v plátoch dlhších ako v odporúčanej dĺžke uvedenej v Technickej špecifikácii Profilu. Objednaním plátov dlhších ako v odporúčanej dĺžke, zvyšujete riziko poškodenia počas prepravy, spracovania a montáže. Pláty dlhšie ako v odporúčanej dĺžke, sa môžu zdeformovať. Súvisí to s výrobnou technológiou a expanziou materiálu vplyvom teplotných výkyvov.

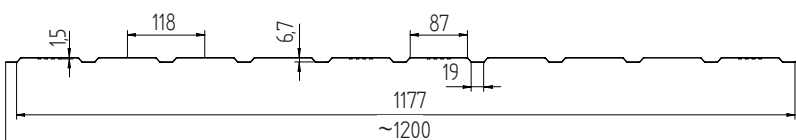
### T-7 Fasáda – Rozmery a preklad, Priečny rez



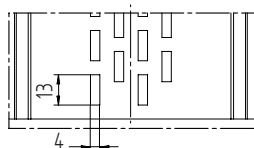
#### ZOBRAZENIE SKLADANIA PLECHOV



### T-7 PRO – Rozmery a preklad, Priečny rez



#### ZOBRAZENIE SKLADANIA PLECHOV





## Použitie

Trapézové plechy T-7, dodávané vo forme hotových prvkov, sa používajú na obklad stien (napr. garážové brány, prístrešky, oplatenia, dokončovanie komínov) a podhlady. Tieto plechy sú používané ako dokončovacie a bezpečnostné prvky v budovách. Trapézové plechy používame v súlade s: technickou dokumentáciou budov, inštrukciami a montážnymi pokynmi od výrobcu, platnými normami a technicko-stavebnými predpismi.

Na spojoch hárkov a pri odkvapoch odstráňte protikondenzačnú bariéru cez výrez, aby vrstva materiálu nepohlcovala vodu a vonkajšiu vlhkosť.

Pri profilovaní trapézových plechov (predovšetkým s vlizelínom) z technických a technologických dôvodov sa môže objaviť priečne vyhnutie plechov v tvare U. V takom prípade sa pri ich montáži v pozdĺžne prekladanej schéme musia použiť dodatočné skrutky s dĺžkou 19 mm (plech s plechom). Je to prirodzený jav, nezávislý od výrobcu.

Blachotrapez odporúča, aby Kúpajúci zakúpil všetky materiály potrebné na uskutočnenie jednej investície na základe jednej objednávky. V prípade dodatočného objednania sa môžu vyskytnúť rôzne odtiene a štruktúry, čo je nezávislé od výrobcu.

Použitý vstupný materiál má široké využitie, čo potvrdzujeme aj dlhými záručnými dobami v závislosti od použitého materiálu (viď samostatné tlačivo záručného listu umiestnené na [www.blachotrapez.eu](http://www.blachotrapez.eu)).



## Výsledky testov/Dokumentácia

Produkt T-7 má vyhlásenie o úžitkových vlastnostiach, podľa platných noriem a nariadení, týkajúcich sa stavebných výrobkov.

Sme aj držiteľmi Hygienického certifikátu, č. B-BK-60211-1315/19, ktorý v roku 2020 vydal Państwowy Zakład Higieny PZH (Štátny ústav hygieny PZH). Všetky tieto doklady sú v prípade potreby vydávané k objednávke. Ohľadom vydania daných dokladov, kontaktujte, prosím, naše Oddelenie kontroly kvality- postup získania je uvedený na našej stránke.



## Doplňkové informácie

Ku každému profilu máme pripravené pokyny k preprave, uskladneniu, strihaniu a údržbe krytiny. Podrobnejšie informácie nájdete na [www.blachotrapez.eu](http://www.blachotrapez.eu) a u našich obchodných zástupcov, či na našich predajniach, ktorých adresy takisto nájdete na našej stránke.

Získali sme aj mnohé ocenenia a certifikáty, ktoré nájdete na našej stránke [www.blachotrapez.eu](http://www.blachotrapez.eu)

