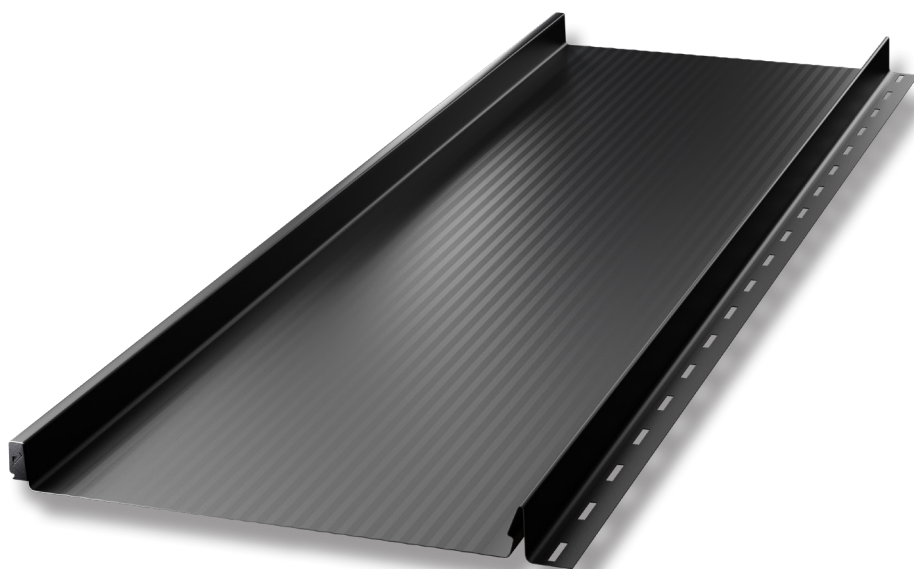


Panel Terrano 30/316



Karta
výrobku



Všeobecné informácie

Strešné a fasádne panely so stojatou drážkou sú riešením odkazujúcim na tradičný spôsob krytiny. Tradičné spájanie plechov „na falc“ vyžaduje skúsenosti a pokrývačskú remeselnú zručnosť.

Výhody a vlastnosti

Praktickosť, rýchlosť a jednoduchosť montáže, aj keď vyžadujúce odbornú znalosť, sú spojené s výnimočným vzhľadom výrobkov. Optimalizovaná výška švu a jej obdĺžnikový tvar dodávajú krytine harmonický, elegantný a moderný vzhľad. Lahký a príjemný vizuálny efekt je spôsobený technológiou západkového zámku. Okrem toho použitie technológie minivln a nanovln spôsobilo, že Terrano odráža svetelné reflexy a efekt „vlnenia“ spôsobený namáhaním a miernymi nerovnosťami podkladu je menej viditeľný.

Panely sú vyrábané v dvoch dĺžkach a v rôznom vykonaní podľa potrieb zákazníka, napr. s výrezom pod ohyb, s výrezom s ohybom alebo v plochom prevedení, s minivlnou, s minivlnou či pozdĺžnym trapézovým prelísom.

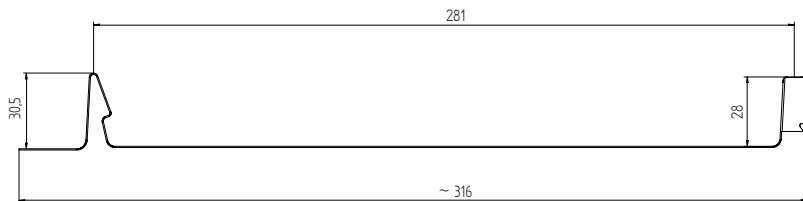
Technické údaje

| | | | |
|-----------------------------------|---------|-------------------------|---------------|
| Celková šírka: | ~316 mm | Minimálna dĺžka plechu: | 1400 mm |
| Šírka skutočnej krytiny: | 281 mm | Odporúčaná dĺžka: | max 8000 mm * |
| Hrúbka hotového výrobku (ocel): | 0,5 mm | Výška drážky: | 28 mm |
| Hrúbka hotového výrobku (hliník): | 0,6 mm | Výška „klik“: | 30,5 mm |

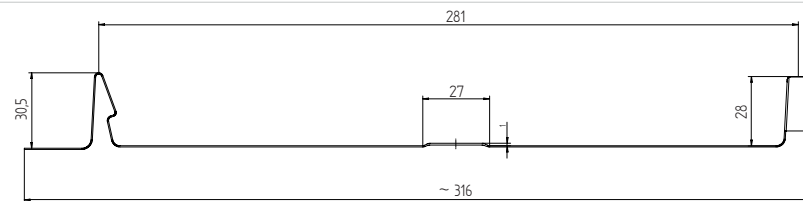
* Blachotrapez nezodpovedá za mechanické poškodenia počas dopravy plechov dlhších ako odporúčaný v Technických Podrobnostiach Profilu. Objednávka dlhších plechov ako odporúčaný zväčšuje riziko výstupenia poškodenia počas dopravy, obrábania a montáže. Plechy dlhšie ako odporúčaný môžu byť deformované. Je to spojené s technológiou výroby a rozťažnosťou materiálu vplyvom amplitúdy teplôt.

Panel Terrano 30/316 – rozmery, prierez a pozdĺžny rez.

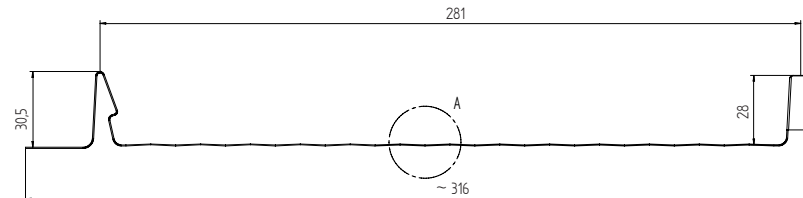
Plochá verzia



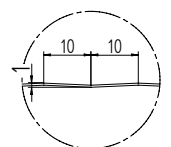
Embosovaná verzia



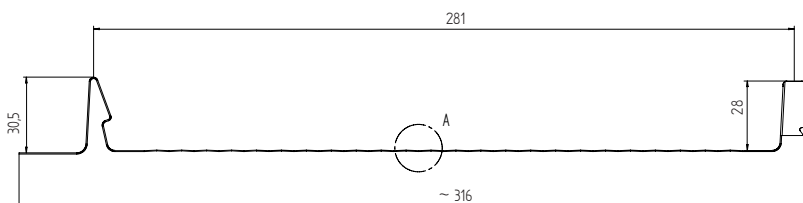
Verzia s minivlnou



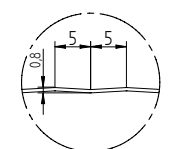
Detail A (2:1)



Verzia s nanovlnou



Detail A (2:1)





Použitie

Strešné a fasádne panely dodávajú sa v podobe hotových prvkov určených na vytváranie obkladov stien a strešných plášťov s minimálnym sklonom 9°. Strešné a fasádne panely používané ako dokončovacie a bezpečnostné prvky v budovách. Strešné a fasádne panely by mali byť používané v súlade s technickými projektmi budov, návodmi a montážnymi odporúčaniami výrobcu, platnými normami a technicko-stavebnými predpismi.

Blachotrapez odporúča, aby Kúpajúci kúpil všetky materiály potrebné na realizáciu jednej investície v rámci jednej objednávky. V prípade dodatočných objednávok sa môžu vyskytovať rozdiely v odtieni a štruktúre, za čo Výrobca nenesie zodpovednosť.

V prípade pozdĺžneho spájania panelov je potrebné tieto informácie uviesť pri zadávaní objednávky.

Použitý vstupný materiál má vďaka ekologickej klasifikácii široké možnosti použitia, čo okrem iného potvrdzuje aj dlhá záručná doba v závislosti od materiálu (viď samostatný záručný list umiestnený na našich stránkach www.blachotrapez.eu).



Výsledky testov / Dokumentácia

Panel Terrano má Vyhlásenie o vlastnostiach, pripravené na základe platných noriem a predpisov pre stavebné výrobky.

Ďalej vlastníme Hygienický certifikát č. B-BK-60211-1315/19 vydaný Štátnym hygienickým ústavom PZH. Tieto doklady sú vystavené k vydaní zákazke (pre ich získanie kontaktujte oddelenie kontroly kvality - schéma ich získania je uvedená na našich webových stránkach).



Montáž

Panel sa ľahko a rýchlo inštaluje vďaka použitiu vonkajšieho zámku. Zväčšené otvory v drážke kompenzujú namáhanie povrchu strechy a ďalej zlepšujú vizuálny efekt. Pre ešte väčšiu estetiku strechy je v ponuke skladaná krytka, ktorá dokonale maskuje miesta spojenia dvoch panelov.

Pri inštalácii a používaní T-panelov môže pri každom druhu plechu dochádzať k zvlneniu plochých plechov. Plech nadobúda tvar podkladu strechy. Zvlnenie takýchto panelov je prirodzený jav a dochádza k nemu pomerne často. Je to spojené s technológiou výroby, montáže a používania týchto plechov, ich tepelnou rozťažnosťou a odrázaním svetla. Pre obmedzenie efektu zvlnenia montujte panely na starostlivo zhotovený a vyrovnaný podklad, v súlade s pravidlami pokrývačských prác a návodom na montáž. Dobrý efekt tiež dosiahnete použitím matného povlaku (menšie svetelné odrazy), použitím panelov s pozdĺžnym prelisom, minivlnou alebo nanovlnou. Navyše je možné použiť výrez s ohybom alebo výrez pod ohyb. Tieto možnosti umožňujú stužiť dolnú hranu panelu Terrano a minimalizovať priečne vlnenie. Prirodzeným javom je aj hlučnosť panelu za vetra. Pre obmedzenie tohto efektu môžete zvoliť Panel Terrano IZO alebo pri štandardných verziách použiť: strešnú membránu, zvukovo izolačnú pásku, štruktúrovanú podložku, samolepiaci antikondenzačný povlak HydroControl alebo iné materiály.



Dodatočné informácie

Pre všetky typy profilov máme pripravené pokyny na prepravu, uskladnenie, strihanie a údržbu plechu. Ak sa chcete zoznámiť s ich obsahom, navštívte prosím naše webové stránky www.blachotrapez.eu a našich obchodno-technických poradcov v pobočkách našej spoločnosti, ktorých adresy nájdete taktiež na našich webových stránkach.

Máme množstvo ocenení a Certifikátov, ktoré nájdete na našich webových stránkach www.blachotrapez.eu

